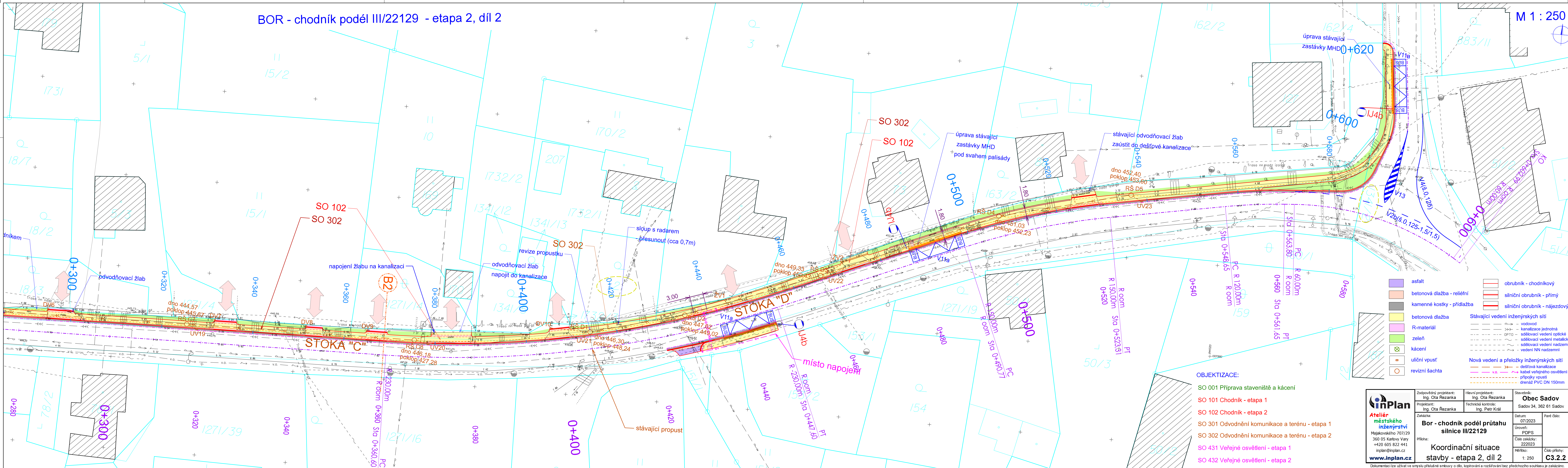


BOR - chodník podél III/22129 - etapa 2, díl 2

M 1 : 250



- asfalt
- betonová dlažba - reliéfní
- kamenné kostky - přídlažba
- betonová dlažba
- R-materiál
- zeleň
- kácení
- uliční vpusť
- revizní šachta
- obrubník - chodníkový
- silniční obrubník - přímý
- silniční obrubník - nájezdový
- Stávající vedení inženýrských sítí
 - vodovod
 - kanalizace jednotná
 - sđelovací vedení optické
 - sđelovací vedení metalické
 - sđelovací vedení nadzemní
 - vedení NN nadzemní
- Nová vedení a přeložky inženýrských sítí
 - dešťová kanalizace
 - kabel veřejného osvětlení
 - připojky vpusť
 - trénáž PVC DN 150mm

- OBJEKTIZACE:**
- SO 001 Příprava staveniště a kácení
 - SO 101 Chodník - etapa 1
 - SO 102 Chodník - etapa 2
 - SO 301 Odvodnění komunikace a terénu - etapa 1
 - SO 302 Odvodnění komunikace a terénu - etapa 2
 - SO 431 Veřejné osvětlení - etapa 1
 - SO 432 Veřejné osvětlení - etapa 2

<p>Ateliér městského inženýrství Majakovského 707/29 360 05 Karlovy Vary +420 605 822 441 inplan@inplan.cz www.inplan.cz</p>	Zodpovědný projektant: Ing. Ota Rezanka	Hlavní projektant: Ing. Ota Rezanka	Stavběník: Obec Sadov Sadov 34, 362 61 Sadov
	Projektant: Ing. Ota Rezanka	Technická kontrola: Ing. Petr Král	Datum: 07/2023
Zakázka: 	Bor - chodník podél průtahu silnice III/22129		Úroveň: PDP5
Příloha: 	Koordinační situace stavby - etapa 2, díl 2		Číslo zakázky: 222023
			Měřítko: 1: 250
			Číslo přílohy: C3.2.2

Dokumentaci lze užívat ve smyslu příslušné smlouvy o dílo, kopírování a rozšiřování bez předchozího souhlasu je zakázáno.