



PROJEKT: 2208/001/25  
28. 04. 2025  
KARLOVÝCH VARŮ  
216

Sadovská č.p. 60 , Vysoká , 362 63 Dalovice  
IČ : 033 84 462 , DIČ : CZ03384462  
gsm : +420 606 692 850 , email : martin@vincibr.com

## Identifikační údaje stavby

Stavba : Sadov, KV, Bor, čp.53; TS, vNN, kNN; (IV-12-0019117)

Katastrální území - Obec : Sadov - Bor u Karlových Var

Datum zpracování : 16. 6. 2026

Stupeň PD : **DSP / DPS**

### Objednatel - investor

**ČEZ Distribuce, a.s.**  
Teplická 874/8  
Děčín IV. - Podmokly  
405 02 - Děčín  
DIČ:CZ24729035  
info@cezdistribeuce.cz  
www.cezdistribeuce.cz

### Projektant

**Martin Vincibr**  
gsm : +420 606 692 850  
email : martin@vincibr.com

## Technická zpráva

Místo prací se bude nacházet v obci Bor, dotčena bude silnice III/22129. Bude se jednat o pokládku nového zemního vedení a následnou demontáž původního venkovního vedení, křížení bude provedeno řízeným protlakem. Veškeré práce na komunikaci budou prováděny v denních hodinách. Případné řízení provozu budou provádět poučení pracovníci. Během přetahování vedení nad komunikací nebo v případě jiné potřeby bude provoz zastaven na nezbytně nutnou dobu cca 5 minut. Po ukončení denních prací bude přechodné DZ neprodleně odstraněno. Rozsah prací a návrh přechodného DZ je znázorněn v příložené dokumentaci.

## Podmínky pro umístění dopravních značek

Dopravní značky budou před místo umístěny těsně před začátkem prací a po ukončení činnosti nebo při změně dopravní situace budou neprodleně odstraněny.

Dopravní značky budou výhradně v reflexní úpravě (folie tř. I - 7letá).

Rozměry a provedení dopravních značek musí být dle ČSN ISO 22727. K osazení nesmí být použito nečitelných nebo poškozených značek. Dopravní opatření jsou navržena dle TP 66 2015 "Zásady pro označování pracovních míst na pozemních komunikacích" a v souladu se zákonem č.361/2000 Sb., ve znění pozdějších předpisů a vyhlášky MD 294/2015 Sb., kterou se provádějí pravidla provozu na pozemních komunikacích a úprava a řízení provozu na pozemních komunikacích, ve znění pozdějších předpisů. Prováděcí firma zodpovídá za umístění a úplnost souboru přechodného značení dle schválené dokumentace.

Značky a zábrany musí být zajištěny proti posuvu vlivem povětrnostních podmínek. Sloupky u přenosných dopravních značek budou opatřeny reflexním polepem (červenobílým), délka jednotlivých barevných polí bude 10 cm.

Spodní okraj nejspodnější značky bude nejméně 60 cm nad vozovkou, u zábran Z2 min 90 cm nad vozovkou.

## Řízení dopravy poučenými pracovníky

V případě potřeby lze zajistit plynulost a bezpečnost provozu pomocí poučených pracovníků v reflexních vestách vybavených zastavovacím terčem případně radiostanicemi.

Poučenou osobou se myslí osoba, kterou řidič nebo odpovědný pracovník poučil o požadovaném úkonu a která svým věkem a rozumovou vyspělostí má dostatečné předpoklady pro to aby s ohledem na konkrétní situaci řádně zabezpečila sledovaný cíl. V případě nutnosti mohou poučené osoby krátkodobě zastavit provoz.

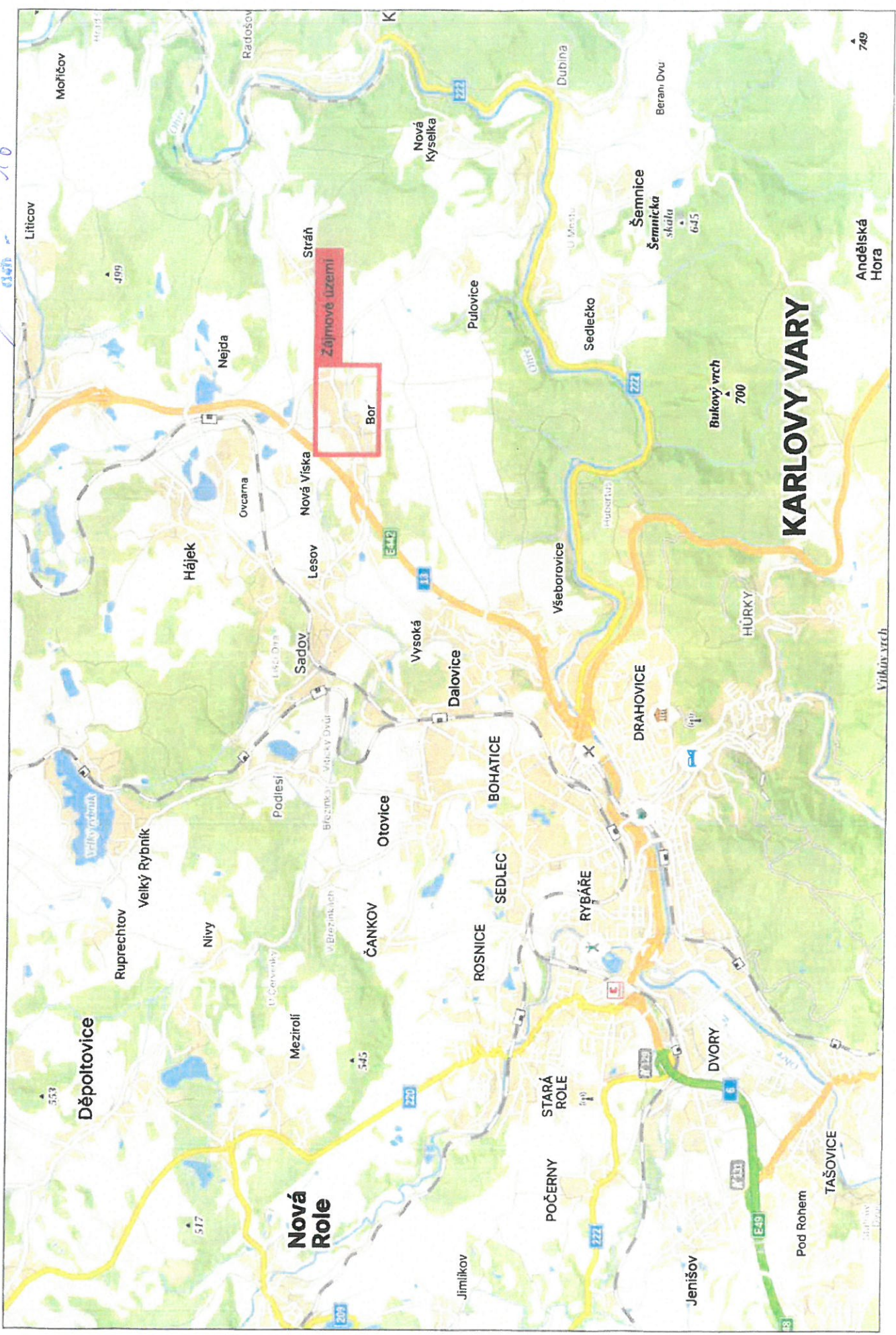
## Závěr

Provádějící firma stanoví odpovědnou osobu na dozor pro případ ztráty dopravních značek a jejich rychlého doplnění nebo řešení dalších možných situací v souvislosti s bezpečností silničního provozu.



PROJEKČNÍ ČÍSLO: 2219/00125  
28. 04. 2025

Sadov, KV, Bor, čp.53; TS, vNN, kNN NÁHLED





Průběh k.č. 2219/0D/25

28. 04. 2025

2219

4/6

Sadov, KV, Bor, čp.53; TS, vNN, KNN SITUACE

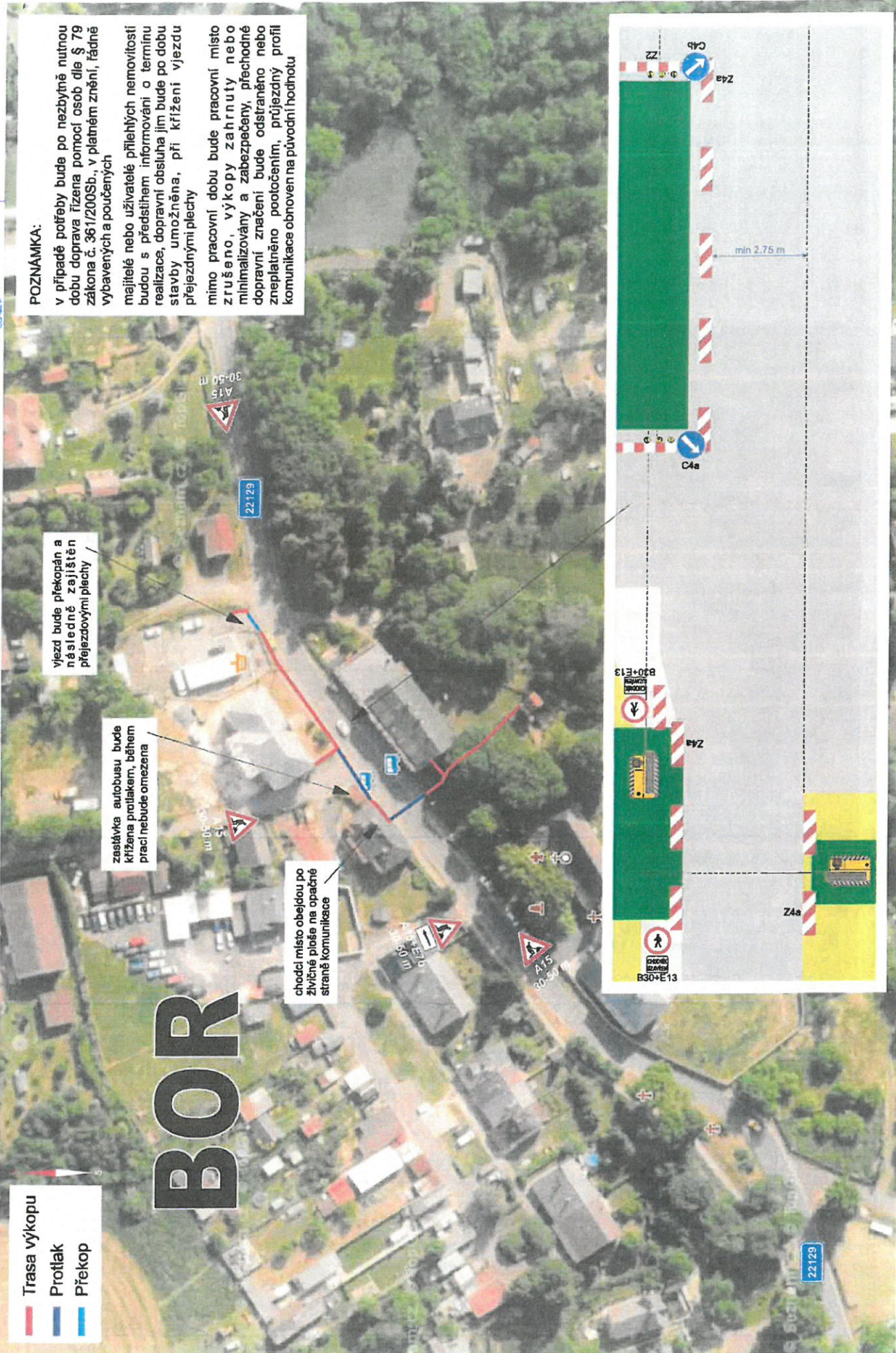


# BOR



Průběh č. 2219100125  
 28. 04. 2025  
 KAP: 2025/05/6

Sadov, KV, Bor, čp.53; TS, vNN, kNN SCHÉMA POKLÁDKA ZEMNÍHO VEDENÍ



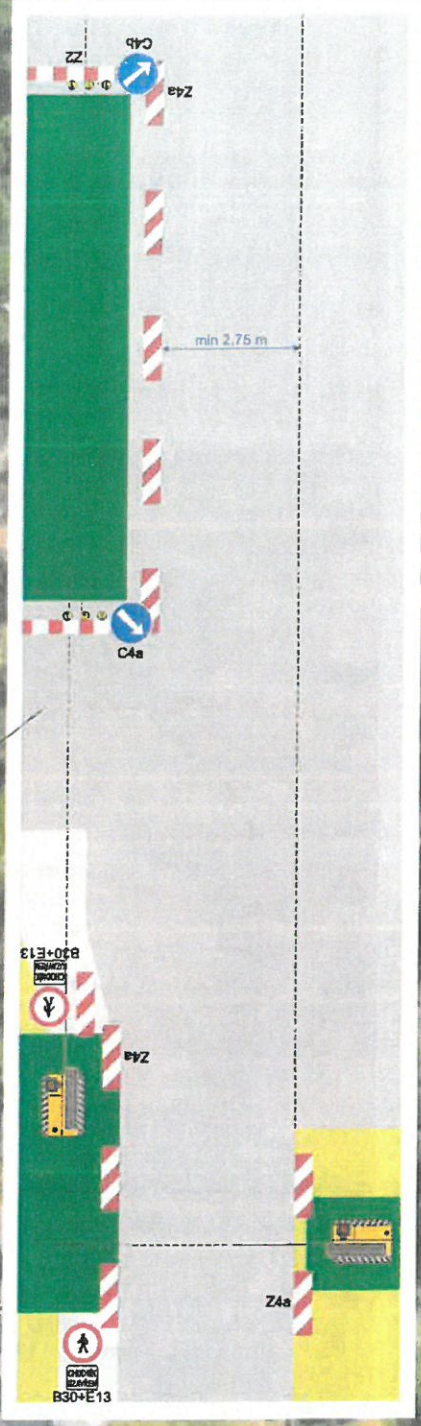
- Trasa výkopu
- Protlak
- Překop

vjezd bude překopán a následně zajištěn přejezdovými plechy

zastávka autobusu bude křížena protlakem, během prací nebude omezena

chodící místo obědou po živé ploše na opačné straně komunikace

**POZNÁMKA:**  
 v případě potřeby bude po nezbytně nutnou dobu doprava řízena pomocí osob dle § 79 zákona č. 361/2005b., v platném znění, řádně vybavených a poučených majitelé nebo uživatelé přílehlých nemovitostí budou s předstihem informováni o termínu realizace, dopravní obsluha jim bude po dobu stavby umožněna, při křížení vjezdu přejezdovými plechy mimo pracovní dobu bude pracovní místo zrušeno, výkopy zahrnuté nebo minimalizovány a zabezpečeny, přechodné dopravní značení bude odstraněno nebo zneplatněno pootočením, průjezdový profil komunikace obnoven na původní hodnotu





Frída k čj. 4119/07/25  
MAGISTRÁT MĚSTA  
BOR  
28. 04. 2025  
616

Sadov, KV, Bor, čp.53; TS, vNN, KNN SCHEMA DEMONTÁŽ VENKOVNÍHO VEDENÍ

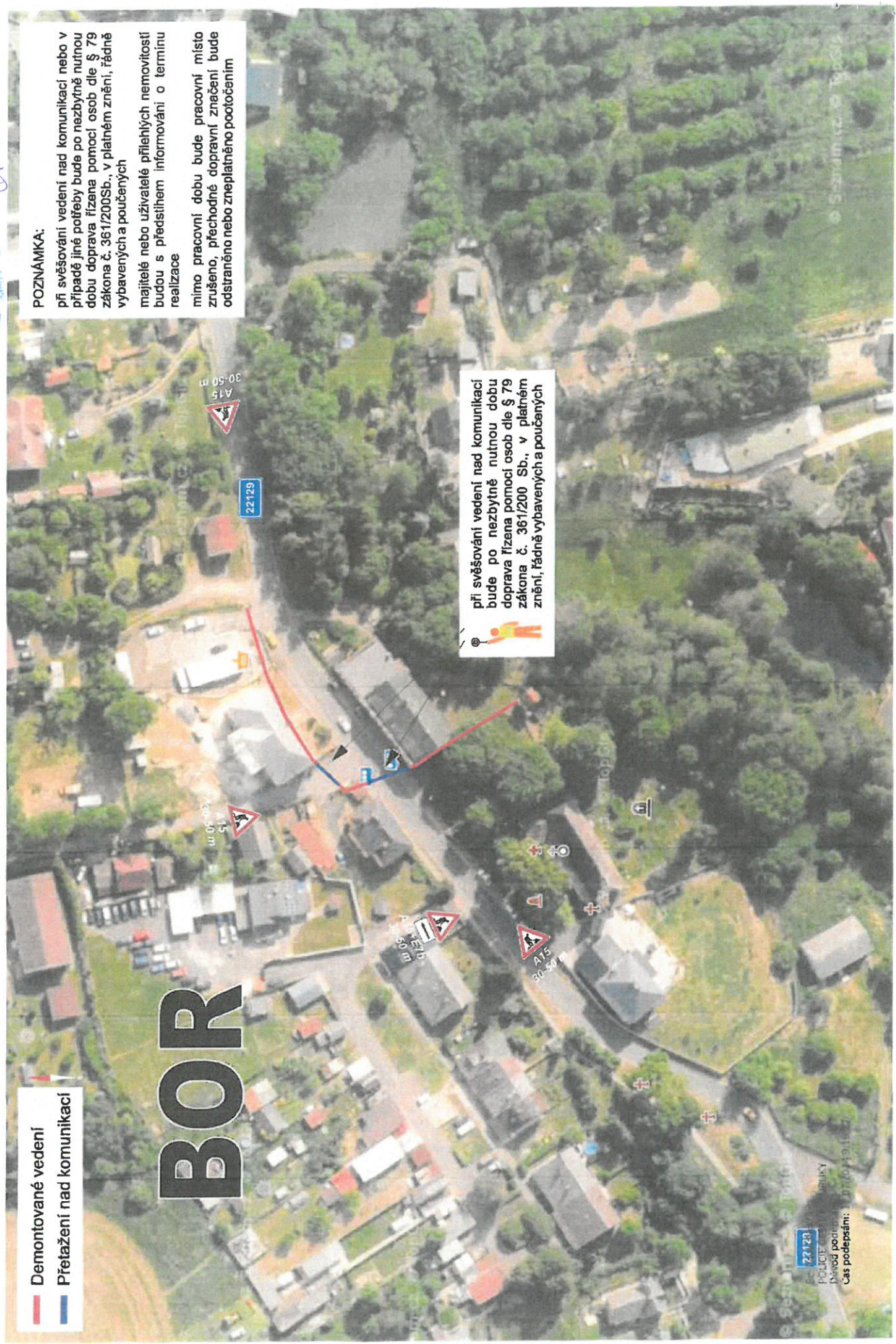
- Demontované vedení
- Přetažení nad komunikací

# BOR

## POZNÁMKA:

při svěšování vedení nad komunikací nebo v případě jiné potřeby bude po nezbytné nutnou dobu doprava řízena pomocí osob dle § 79 zákona č. 361/2005 Sb., v platném znění, řádně vybavených a poučených  
majitelé nebo uživatelé přílehlých nemovitostí budou s předstihem informováni o termínu realizace  
mimo pracovní dobu bude pracovní místo zrušeno, přečhodné dopravní značení bude odstraněno nebo zneplatněno pootočením

při svěšování vedení nad komunikací bude po nezbytné nutnou dobu doprava řízena pomocí osob dle § 79 zákona č. 361/2005 Sb., v platném znění, řádně vybavených a poučených



22129

POČIŠTĚNÍ  
Převod potrubí  
Čas podpisů: 1. 07. 2019, 11:27

© S-Strahm.cz, s.r.o. 2019