

# VÝLETNÍ NOVINY

ZIMNÍ  
VYDÁNÍ  
2022/23

## Z KRUŠNOHOŘÍ

Krušným horám vévodí několik vrcholů. Nejvyšší je Klínovec (1 244 m), za ním se drží Božídarský Špičák (1 115 m) a následuje Blatenský vrch (1 042 m).



### VÍTEJTE V ZIMNÍCH KRUŠNÝCH HORÁCH! V DESTINACI, KTERÁ V ZIMĚ ZKRÁTKA FRČÍ!

Nejen Tolarovy, ale i ostatní milovníky zimních sportů lákají západní Krušné hory ležící na hranici s německým Saskem. A pokud přilákaly i vás, vězte, že nebudete litovat! Krušné hory jsou díky rozmanité scénérii krajiny, fascinujícímu panoramatu, manšestru na desítkách kilometrů sjezdovek, upraveným běžeckým tratím, ale i lyžařským půjčovnám a nabídce lyžařských škol jedničkou mezi horami. Lákají na přibývající Après-ski bary na sjezdovkách, které dělají pobyt na svahu příjemnějším. Přibývající ubytovací zařízení s kvalitním wellness i gastronomií jsou to, co pro mnohé turisty bývá rozhodující ve výběru.

Ať už jste tu na delší dovolené, nebo si užíváte třeba jen volný víkend, dovolte nám pár tipů a rad, které vám třeba přijdou vhod. Doprovázet vás budou Tolarovi – rodinka, pro kterou se Krušné hory staly srdeční záležitostí. V létě Krušné hory poznávali ze sedla kola a jako pěší turisté. Brázdili lesy, louky, přírodní rezervace. Jako zkušení vodáci sjížděli Ohři, šlapali po Krušnohorské

### ZIMNÍ RADOVÁNKY V KRUŠNÝCH HORÁCH PŘEDSTAVUJÍ

**SKIAREÁLY** – nejznámějšími zimními středisky Krušných hor jsou Klínovec, Boží Dar a Plešivec. Jejich nabídka čile konkuruje zahraničí. Terén uspokojí začínající lyžaře i zkušené borce.

**BĚŽECKÉ TRATĚ** – dlouhé trasy zasněženými loukami s výhledem do krásné krajiny – to je ráj pro běžkaře. Páteční trasa Krušnohorské magistrály vede po hřebeni Krušných hor v délce 41 kilometrů a propojuje zimní krušnohorská střediska a osady od Bublavy přes Rolavu, Jelení, Pernink a Hřebečnou až po Boží Dar. Okolí Božího Daru nabízí 120 kilometrů různě náročných upravovaných běžeckých tratí.

**SKIALPINISMUS** – pohyb na lyžích ve volném horském terénu. Stoupání do kopce umožňuje speciální vázání a pásy nalepené na skluznici. Oproti

milovníkům jiných zimních sportů nejsou skialpinisté závislí na projeté stopě či na spuštěné lanovce.

**FREESTYLE SNOWBOARDING** – široká škála disciplín, triků a technik, jejichž smyslem je zpestřit obyčejnou jízdu na snowboardu.

**SNĚŽNICE** – usnadní pohyb v čerstvě napadaném sněhu. A propos, už jste je vyzkoušeli?

**SNOWKITING** – tažený drak a „voztítko“ na sněhu, kdy je jezdec tažen za pomoci síly větru z kopce, do kopce, po rovině a může i skákat přes přírodní či umělé překážky.

[kite-skola.cz/kite-centrum-bozi-dar](http://kite-skola.cz/kite-centrum-bozi-dar)

Kite centrum Abertamy



magistrále a objevovali turistické trasy a naučné stezky. Zažili adrenalin v trail parcích, navštívili hornické památky UNESCO. Koupali se v přírodních nádržích a řádili na atrakcích v bazénech a na koupalištích. Zavítali do hradů i zámků, navštívili muzea a nespočet expozičních stánků. Objevili cestu za pivem a regionální gastronomií. Poznali lázně a jejich profesionální služby. Zkrátka a dobře, cítili se tu přímo světově!

Nyní budou Tolarovi objevovat Krušné hory v zimním kabátku. Touží opět zažít adrenalin, tentokrát na svahu, který v létě sjížděli na kole. Místa, která prošli jako pěší turisté, nyní prosvištět na běžkách a opakovaně si užít hotelové služby. Krušné hory jsou v kurzu pro začátečníky i zkušené lyžaře, vášnivé běžkaře, děti a jejich dovádění na sněhu, ale i starší milovníky přírody, kteří touží po procházkách zimní krajinou.

**V Krušných horách si každý najde svůj relax!**



**MUSHING** – divoká jízda zimní krajinkou se psím spřežením je zábava plná adrenalinu. Např. zde:

[arealeduard.cz](http://arealeduard.cz)

**BRUSLENÍ** – veřejné bruslení na zimních stadionech v Ostrově, KV Areně, Sokolově, Nejdku nebo v Chebu. Nebo raději na zamrzlých venkovních plochách, třeba rybníčkách?

**SNOWTUBING** – zábavná sportovní disciplína založená na zdolávání sněžných svahů v gumové nafouknuté pneumatice.

**& MOŘE ZÁBAVY** při sáňkování, koulování a stavění sněhuláků.

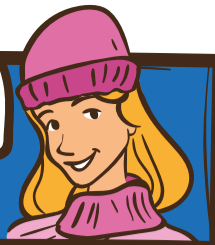


## Kryté bazény a aquaparky

### krátká relaxace nebo celodenní výlet

TIP

Víte, jak se správně saunovat? Mrkněte na: [vseosaunovani.cz](http://vseosaunovani.cz)



HOT TIPY ★

Zimní dovolenou v Krušných horách lze strávit různě. Nejpravděpodobnějším cílem turistů jsou místní svahy nebo běžkařské tratě. Po lyžování či běžkování jistě přijde vhod relaxace ve whirlpoolu a sauně. Pokud tuto možnost nemá v nabídce přímo ubytovací zařízení, nezoufejte a zajedte do Jáchymova nebo blízkých Karlových Varů. V přijatelné dojezdové vzdálenosti jsou také aquaparky, kam si můžete rovnou naplánovat celodenní výlet.

Na relax na prostoru 2 000 m<sup>2</sup> se saunovým světem, dětským wellness a panoramatickým výhledem láká resort **Elldus** v příhraničním **Oberwiesenthalu**. Je přístupný i denním hostům. V sezoně je však doporučováno zavolat a ověřit si, zda kapacita není naplněna. Přednost mají totiž lázeňští hosté resortu.

[elldus.de](http://elldus.de)



### Tobogán a unikátní Saunový důl

**Aquacentrum Agricola**. Je součástí jáchymovských lázní a je běžně přístupné i veřejnosti. Bazén disponuje dvěma plaveckými drahami o délce 25 m a dvěma whirlpooly. Pro děti je jistě lákadlem tobogán. Pro ty menší je připraven dětský bazének s herními prvky. V další části komplexu se nachází relaxační bazén a Kneippův chodník.

**Sauna Ostrov**  
Tradiční finská sauna za skvělou cenu.

[icostrov.cz/sauna-ostrov](http://icostrov.cz/sauna-ostrov)



### Bazénové centrum s tobogánem i saunou

Další příležitost k relaxaci i zábavě najdete v Karlových Varech v **Bazénovém centru KV Arena**. Celkem šest drah pro plavce a relaxační zónu s masážními tryskami nabízí hlavní 25m bazén. K dispozici je také menší výukový bazén a vířivka. Trochu adrenalinu, a především zábavy poskytne 58 metrů dlouhý tobogán. Svězt se lze i na pneumatikách. Pro prohřátí těla jsou připraveny čtyři sauny – finská aroma sauna s vonnými esencemi, bylinná sauna se sušenými bylinami a infrasauna.

[laznejachymov.cz/Agricola](http://laznejachymov.cz/Agricola)



A z hor rovnou do bazénu, jak se říká v jáchymovských lázních!

[kvarena.cz/bazenove-centrum](http://kvarena.cz/bazenove-centrum)



Pro milovníky saunování bude nevšedním zážitkem komplex saun s krušnohorskou důlní tematikou – **Saunový důl**. V jeho štolách lze navštívit finskou saunu s topidlem důlního vozíku, parní sauny, bylinkovou saunu a infrasaunu.



### Na celodenní výlet

V přijatelné dojezdové vzdálenosti si lze vybrat ze tří aquaparků. **Aquaforum Františkovy Lázně** láká na tobogán, skluzavky, relaxační bazén s vodními atrakcemi, plavecký bazén, dětský bazén, vnitřní a celoroční venkovní whirlpool, vodní jeskyni, smíšenou finskou saunu a snack bar.

**Aquasvět Chomutov** nabízí 25m plavecký bazén s osmi drahami. Dále koupací bazén s divokou řekou, různými možnostmi masážních lehátek a trysek, vířivku, skluzavky, klasický tobogán a člunový tobogán, dětské brouzdaliště s pirátskou lodí. K dispozici je občerstvení. Za hranice do Německa můžete vyrazit do **Aqua Marien v Marienbergu**. V pravidelných intervalech se díky umělým vlnám ocitnete v moři. I v zimě se můžete vykoupat pod širým nebem ve dvou vytápěných venkovních bazénech. Areál je dále vybaven průtokovým kanálem, vířivkou, tobogánem, bazény pro děti a batolata, finskou saunou a restaurací. Místní atrakcí je obrovská skluzavka „Crazy-River“, po které se spustíte na pryžové obruči.

[kultura-sport.cz/zarizeni/aquasvet](http://kultura-sport.cz/zarizeni/aquasvet)

[aquamarien.de](http://aquamarien.de)



### Celoroční koupání ve venkovním vřidelném bazénu s teplotou až 38 °C

Právě to nabízí **Saunia Thermal Resort** v Karlových Varech. V přilehlém komplexu hotelu, ve známém „bazénu na skále“, se zrodil neuvěřitelný saunový svět. Jeho dominantou je bazén se 100% přírodní termální vodou z karlovarského Vřídla. Nikde jinde nenajdete podobnou možnost ponořit se a opravdu si zaplavat v této naprosto přírodní neupravené vodě. Pro relaxaci můžete využít i velký relaxačně-sportovní bazén s teplou vodou. Jeho celý obvod je protká řadou odpočinkových vodních atrakcí. Voda i v zimě nabízí příjemných 32 °C.

Celkem osm saun na vás pak čeká ve světě Saunia – finská sauna, herbal sauna s nižší teplotou a bylinnými silicemi, parní lázeň ve spojení s vhodnou aromatickou esencí, varianta finské sauny s parním nárazem, solná sauna a tropická. Jedinečný zážitek vám přinesou saunové ceremoniály.

[saunia.cz/thermal-resort-karlovy-vary](http://saunia.cz/thermal-resort-karlovy-vary)



[aquaforum-frantiskovylazne.cz](http://aquaforum-frantiskovylazne.cz)

Tak proč jezdit do Alp, když to všechno je i tady?



## Skiareály



Úroveň služeb lyžařských areálů v Krušných horách rok od roku roste. Lyžařské areály zvětšují svou kapacitu, modernizují lanovky, lákají lyžaře na skvěle upravené sjezdovky, půjčovny lyží a servisy, lyžařské školy, vyžití pro snowboardisty a freeride, večerní lyžování nebo třeba party s DJem u Après-ski barů na sjezdovce, restaurace, bary, rychlá občerstvení, nabízí parkování zdarma. Krušné hory mají nespočet malých skiareálů, které mají své kouzlo. Jsou to Bublava, Pernink, Potůčky, Nové Město u Jáchymova nebo třeba Nové Hamry. Zde návštěvníci oceňují pohodové lyžování bez dlouhých front a finanční dostupnost.

### Apartmány Javorka

Ubytování v Perninku v Krušných horách. Plně vybavené apartmány s kuchyní a koupelnou, saunou, společenskou místností a příjemným prostředím. Vleký a běžecké tratě za domem.



[javorky.cz](http://javorky.cz)

### Skiareál PLEŠIVEC – Abertamy/Pstruží

[skiarealplesivec.com](http://skiarealplesivec.com)

Moderní lyžařský areál ideální pro rodiny s dětmi i pokročilé lyžaře a snowboardisty  
– 12 km sjezdovek, 3 lanovky, 2 vleký, dětský park s pohyblivými koberci  
Občerstvení, parkování, technické zasněžování

**Náš tip:** Zábavné zde bývá večerní lyžování. Zajeďte si na téměř dvoukilometrové osvětlené sjezdovce, bez front a čekání.

### Skiareál VELFLINK Pernink

[skiarealpernink.cz](http://skiarealpernink.cz)

Areál vhodný především pro rodiny s dětmi a lyžařské výcviky  
– 4 lyžařské vleký s umělým zasněžováním, lyžařská škola, půjčovna lyží, drobný prodej sportovních doplňků, občerstvení, parkování  
– v těsné blízkosti areálu je osvětlené kolečko pro běžecké lyžování

**Náš tip:** Pokud neholdujete sjezdovkám, vezměte si s sebou běžky. Zatímco vaše děti budou střídat zdejší dva vleký, vy si můžete protáhnout tělo na vedlejším upraveném okruhu pro běžkaře.

### Lyžařský areál NOVAKO – Boží Dar

[novako-ski.cz](http://novako-ski.cz)

Lyžařský areál určený zejména pro začátečníky a rodiny s dětmi, s perfektním zázemím  
– půjčovna a servis lyží a snowboardů, lyžařská škola, dětské lyžařské hřiště, místnost s krbem k ohřátí, sociální zařízení, občerstvení, parkoviště, snowtubing, pohyblivý koberec pro nejmenší

**Náš tip:** Až vás omrzí lyžování, přeseďte na snowtubingové duše a vydejte se řídit do ledového koryta. Nezapomeňte samozřejmě na helmy a další ochranné prostředky, zvláště u dětí.

### Skiareál NÁPRAVA

– Nové Město u Jáchymova

[skiarealnaprava.cz](http://skiarealnaprava.cz)

Areál vhodný pro rodiny s dětmi, začínající i pokročilé lyžaře  
– 3 vleký (1x kotva, 2x poma), umělé zasněžování, lyžařská škola, večerní lyžování, půjčovna lyží, ski servis, občerstvení, ubytování

**Náš tip:** Tento skiareál letos po pandemických uzavírkách otevřel nový majitel a v případě dobrých sněhových podmínek je vynikající alternativou k přeplněným sjezdovkám velkých středisek. Ze svahu se vám navíc otevírají nádherné výhledy na protilehlý masiv Klínovce. Jedna ze sjezdovek je dětská sjezdovka s pomou, kde se naučí děti lyžovat, ale svah si krásně užijí i začátečníci či senioři. Bezplatné parkování přímo v areálu.

### Skiareál HRANICE – Boží Dar

[skiarealbozidar.cz](http://skiarealbozidar.cz)

Areál vhodný zejména pro rodiny s dětmi a začínající lyžaře i snowboardisty  
– 2 sjezdovky, 2 funline s řadou překážek a obtížností, 1 vlek – kotva, funpark, boardercrossová trať, dětská lyžařská škola, technické zasněžování, občerstvení, parkování

**Náš tip:** Máte-li v rodině malého snowboardáka nebo dáváte-li přednost prknu před lyžemi, bude se vám tady líbit. Díky uměle vytvořeným překážkám a bouřím zde můžete zdokonalovat dovednosti předtím, než se vydáte třeba na náročnější sjezdovky Klínovce.

### Skiareál SKIPOT – Potůčky

[skipot.cz](http://skipot.cz)

Moderní lyžařský areál pro začátečníky, pokročilé i děti  
– 2 sjezdovky (550 metrů dlouhá sjezdovka se 100metrovým převýšením pro náročnější lyžaře a snowboardisty), zdarma dětská sjezdovka se samostatným vlekem, občerstvení, parkování zdarma, půjčovna lyží, lyžařská škola, možnost ubytování

**Náš tip:** Potůčky letos otevřely novou sjezdovku vedoucí podél vleků. Zajímavostí je, že jako jediný skiareál v Krušných horách nabízí večerní lyžování 6x týdně. Pravidelně zde probíhají soutěže a losování o zajímavé ceny.

### Skiareál Za Prahou – Boží Dar

Tato sjezdovka spadá pod Skiareál Klínovec a také pod InterSkiregion Fichtelberg-Klínovec. Sjezdovka je vhodná pro rodiny s dětmi a začátečníky. Výhodou Skiareálu Za Prahou je přístup přímo z Božího Daru za hotelem Praha a možnost nákupu permanentky pouze na tento lyžařský vlek. Délka sjezdovky je 500 m. Vlek je kotva a převýšení 50 m.

**Náš tip:** Vzhledem k obtížnosti „modrá“ je tato sjezdovka vhodná pro úplně začátečníky na sjezdovkách či snowboardu. Zde se nebude nikdo bát na svah! Parkování zdarma.

**Příklad trasy:** Boží Dar – Myslivny – Mílov – Bludná – Hřebečná – Mrtvý rybník – Boží Dar (25,7 km)



#### Okolí Božího Daru

Boží Dar je bezesporu nejznámějším krušnohorským střediskem a v široké nabídce sportovního vyžití nemohou chybět ani perfektně udržované trasy pro běžkaře. Těch se v okolí městečka nachází několik desítek kilometrů s okruhy vhodnými pro nejmenší běžkaře i výkonnostní sportovce. Některé trasy využívají i pěší.

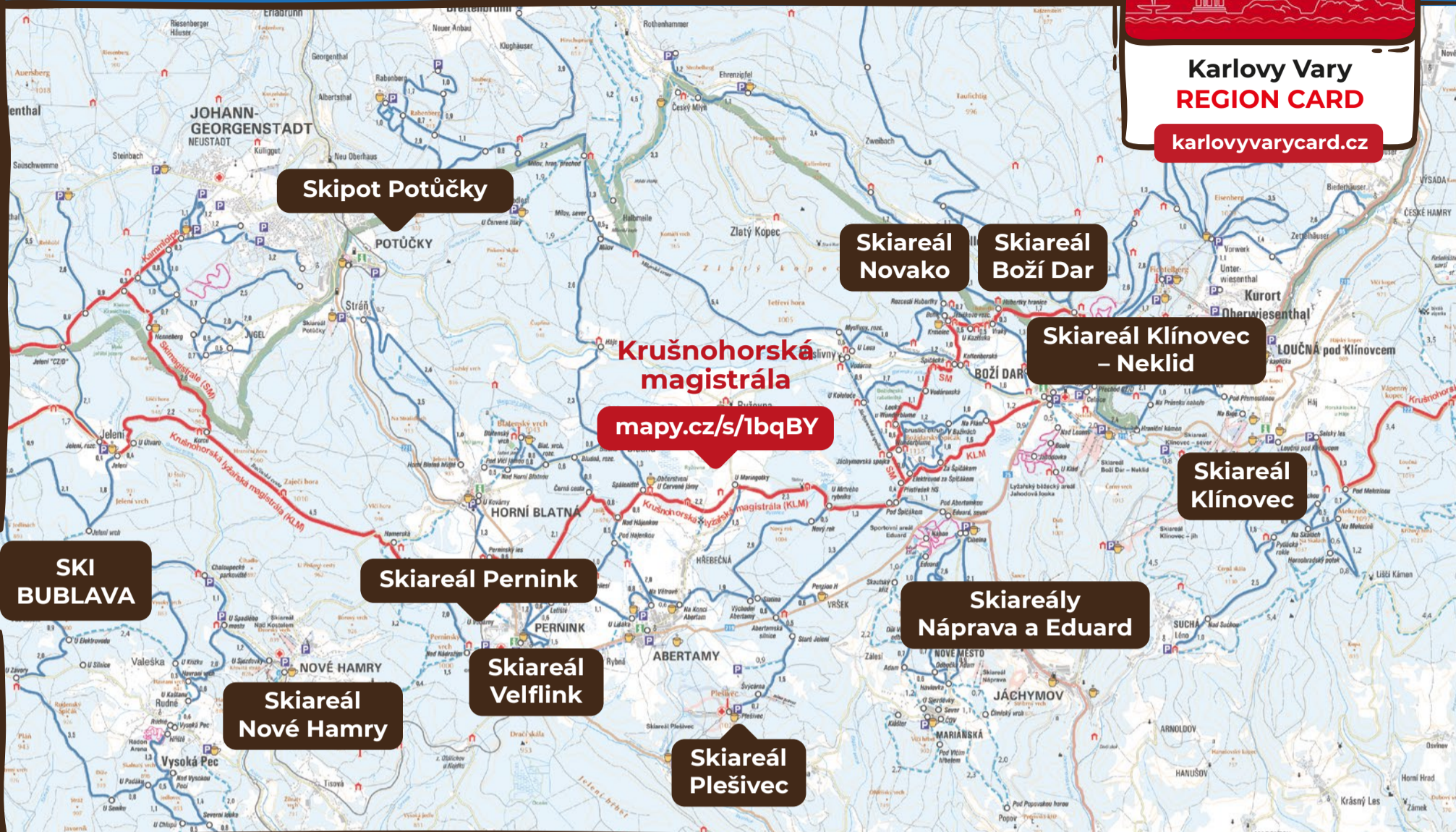


## Přehled skiareálů



Karlovy Vary  
REGION CARD

[karlovyvarycard.cz](http://karlovyvarycard.cz)



### Římskokatolická farnost Ostrov – Vánoce 2022

#### BETLÉMSKÉ SVĚTLO V JEDNOTLIVÝCH KOSTELÍCH:

**23. 12. 2022 – pátek**

13:00–14:00 – Velichov a Horní Blatná  
14:30–15:30 – Abertamy  
15:00–16:00 – Potůčky  
16:00–17:00 – Pernink  
16:00–18:00 – Radošov  
18:00–Děpoltovice

(Betlémské světlo a zpívání koled)

**24. 12. 2022 – Štědrý den**

10:00–14:00 – Ostrov  
12:00–13:00 – Bor u K. Varů  
13:30–14:30 – Krásný Les a Boží Dar  
15:00–16:00 – Jáchymov  
15:00 – Stráž nad Ohří  
(Betlémské světlo a zpívání koled)

**24. 12. 2022 Půlnoční bohoslužby**

21:00 – Boží Dar a Hroznětín  
22:30 – Jáchymov a Horní Blatná  
0:00 – Ostrov a Abertamy

**25. 12. 2022 Hod boží vánoční – mše svaté**

10:00 – Ostrov a Jáchymov  
11:30 – Pernink a Radošov  
V 15 h v Ostrově Vánoční koncert sboru Orbis Pictus

**26. 12. 2022 sv. Štěpán – mše svaté**

10:00 – Ostrov a Horní Blatná  
11:30 – Hroznětín

**30. 12. 2022 Suchá v 15 h mše svatá a koncert**

**1. 1. 2023 mše svaté s požehnáním  
do nového roku**

10:00 – Ostrov a Jáchymov  
11:30 – Radošov a Abertamy  
18:00 – Boží Dar

[farnostostrov.cz](http://farnostostrov.cz)

### Příspěvek na úpravu běžeckých stop

Číslo účtu veřejné sbírky: 269980072/0300

Otevřete si  
v mobilním telefonu  
své **bankovníctví**,  
naskenujte QR kód  
a přispějte dle  
Vašeho uvážení.



LÁZNĚ  
JÁCHYMOV

## Odpočinek?

# Levandulový rituál v Agricole

Více na [www.LazneJachymov.cz](http://www.LazneJachymov.cz)

## Tipy na výlety a občerstvení nejen pro běžkaře



### Bistro Andrea – Abertamy

Rodinné bistro s nabídkou snídaní, obědů, sladkého i slaného občerstvení během dne najdete v areálu technických služeb. V areálu je parkoviště a ihned možný nástup na bílou stopu.

[Bistro Andrea-Abertamy](#)



### Bufet na Cihelnách

Při výletě na běžky nebo procházce se zastavte v příjemném Bufetu na Cihelnách. Najdete ho na abertamské křižovatce směr areál Eduard. Možnost parkování.

[603 282 776](tel:603282776)



### Občerstvení u Červené jámy

Přímo na magistrále se severně od Hřebečné u odbočky na Bludnou nachází chaloupka jako z pohádky. V nabídce domácí polévky a koláče.

[ucervenejamy.eatbu.com](http://ucervenejamy.eatbu.com)



### Pivovar Ryžovna

Máte chuť na výborné jídlo a pivní osvěžení? Navštivte pivovarskou restauraci s jedinečnou atmosférou! Na hřebeni Krušných hor se na vás těší personál Ryžovny. Rezervace na:

[Pivovar Ryžovna](#)

[ryzovna.cz](http://ryzovna.cz)



### Maringotka Hřebečná

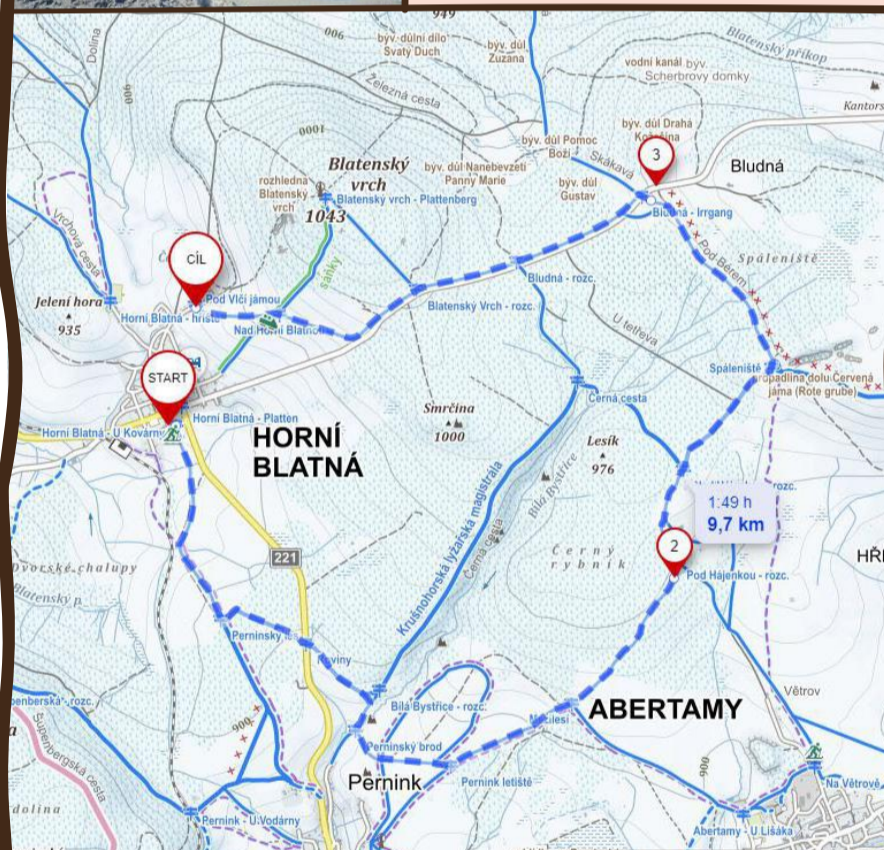
Občerstvení se nachází na trase magistrály na Hřebečné u křížení se silnicí Abertamy–Ryžovna. Čepuje vlastní pivo Krkavec – vylepšenou řemeslnou desítku.

[Maringotka Hřebečná](#)



### Krmelec

Ježíškova cesta se zastávkou na polévku, klobásku, domácí koláče a další dobroty. Občerstvení je u domečku číslo 4.



### Okolí Horní Blatné a Potůčků

Dříve hornické město Horní Blatná leží na křižovatce lyžařských tras mezi Perninkem, Bludnou, Potůčkou a Jelením – v běžecské stopě se tak do Blatné dostanete doslova ze všech směrů. Oblíbená, tradiční trasa vede z Horní Blatné jihozápadním směrem na Bučinskou cestu – Krušnohorskou lyžařskou magistrálu – a přes Korce dále do Jelení nebo německého Hennebergu. Pravidelně udržovány jsou i trasy do Perninku a dále do Abertam, na Blatenský vrch a přes Bludnou na Mílov nebo v opačném směru k Červené jámě.

**Příklad trasy:** Horní Blatná – Pernink u brodu – hájovna Lesík – Červená jáma – Bludná – Horní Blatná (9,7 km)

### Upozornění

V blízkosti Krušnohorské magistrály jsou k dispozici veřejná parkoviště. Buďte ohleduplní k místním obyvatelům a neparkujte na soukromých pozemcích. Neblokujte stáním na nevhodném místě vozidla zimní údržby.

Na běžkařské trasy je zakázán vstup pěším a psům. Mezi Abertamy, Perninkem a Horní Blatnou jsou upravené trasy pro pěší. **Aktuální informace na webu**

[krusnehoryaktivne.cz](http://krusnehoryaktivne.cz)

### TIP

**18.–19. 2. 2023** startuje na Božím Daru Karlův běh – tradiční lyžařský závod pro běžkaře každého věku.

[karluvbeh.cz](http://karluvbeh.cz)

Nová nejdelší sjezdovka  
v ČR! **3,4 km**

TOP V ČR!

nový SKIAREAL  
KLÍNOVEC

Největší lyžařsky propojený areál u nás

31,5 km sjezdovek všech obtížností

5 lanových drah, z toho 3 s krycí bublinou

[www.klinovec.cz](http://www.klinovec.cz)


**Skiareál POD NÁDRAŽÍM Pernink** [pernink.info](http://pernink.info)

Lyžařský areál pro děti, začátečníky i pokročilé lyžaře – 3 lyžařské vleky (250 – 300 – 700 m), umělé zasněžování, půjčovna sjezdových i běžeckých lyží a snowboardů. Lyžařská škola, půjčování dětského skútru, prodejna lyžařských doplňků, občerstvení, parkoviště – v dosahu osvětlené kolečko pro běžecké lyžování

**Náš tip:** Díky pomalejšímu vleku s pomocí se zde budou dobře cítit i malé děti a začátečníci. Zaparkovat můžete také u perninského nádraží a dolů ke kase sjet na lyžích.

**Skiareál NOVÉ HAMRY**
[skihamry.cz](http://skihamry.cz)
[nove-hamry.cz](http://nove-hamry.cz)

Lyžařský areál pro děti, začátečníky i pokročilé lyžaře – 3 lyžařské vleky (250 – 300 – 700 m), umělé zasněžování, půjčovna sjezdových i běžeckých lyží a snowboardů. Lyžařská škola, půjčování dětského skútru, prodejna lyžařských doplňků, občerstvení, parkoviště – v dosahu osvětlené kolečko pro běžecké lyžování

**Náš tip:** Přímo pod hlavním vlekem je pro návštěvníky připraveno bezplatné parkoviště Ski Hamry, a pokud by bylo nejhůř, přes silnici je chata Horské služby České republiky Nové Hamry.

**SKI BUBLAVA**
[bublava.cz](http://bublava.cz)

Moderní skiareál pro děti i průměrné lyžaře – 7 vleků a 1 lanovka, sjezdovky různých obtížností, dětský park, vlastní lyžařská škola, půjčovna a servis lyží, občerstvení

**Náš tip:** Přestože je z Ostrova nejvzdálenější ze zmiňovaných areálů, možná vás přesvědčí čtyřsedačková lanovka Stříbrný potok nebo nejrůznější doprovodné koncerty a akce. A pokud se sem vydáte v masce na tradiční maškarní rej, budete lyžovat zdarma!


**LYŽAŘSKÝ AREÁL EDUARD**
[arealeduard.cz](http://arealeduard.cz)

Přímo v areálu k dispozici 300 m dlouhý vlek s mini snowparkem. Lyžařské vybavení (sjezdovky, běžky, sněžnice) k zapůjčení, možný i soukromý pronájem snowparku, výuka běžeckého lyžování. Bližší informace o cenách a provozní době pouze na základě předcházející rezervace na tel. 608 956 343. Spíše vhodné pro skupiny.

**Náš tip:** Pokud si chcete domluvit firemní teambuilding nebo lyžování ve větší skupině, kontaktujte správce areálu. Vzhledem k vysoké nadmořské výšce a příznivé poloze je zde sněhu obvykle dostatek.

**Informace o otevírací době i cenách se mohou měnit, proto sledujte aktuální informace na sociálních sítích a webu jednotlivých areálů.**

Další tipy na lyže, běžky či pěší výlety naleznete na:

[krusnehoryaktivne.cz](http://krusnehoryaktivne.cz)

**SÁŇKOVÁNÍ a bobování – disciplína, kterou jste milovali jako malí, je údajně nejoblíbenějším zimním sportem. Sáňkování je cool v každém věku! A radost z něj si můžete užít ve dvou.**

**Sáňkařská dráha na Blatenském vrchu**

Pokud máte malé děti nebo se chcete odreagovat tradičnějším způsobem, zkuste sáňkařskou dráhu v Horní Blatné. Zaparkujete na náměstí Sv. Vavřince a saně, boby nebo kluzáky vytáhnete kolem Vlčích jam až na vrchol Blatenského vrchu. Tady se můžete občerstvit v bufetu a za chvíli frčet z nadmořské výšky 1 043 m n. m. po upravené cestě do Horní Blatné. Užijete si pohyb na čerstvém vzduchu bez front i omezené otevírací doby.

**Sáňkování na Fichtelbergu**

Přírodní sáňkařská dráha u Fichtelbergu má délku 1 740 m a začíná na Fichtelberg plateau. Na začátek se dostanete pomocí čtyřsedačkové lanovky nebo červené lanovky. Dolů se jede lesem s prudkými i jemnými zatáčkami. Pro ty menší hosty máme sáňkařskou dráhu pod „Panorama Hotels“ o délce 160 m.

[oberwiesenthal.de](http://oberwiesenthal.de)

**Bruslení**

Věděli jste, že je bruslení hned po sáňkování nejoblíbenějším zimním sportem v Česku? Podle průzkumů se bruslení věnuje téměř polovina Čechů!

**Ostrov**  
[mddmostrov.cz/zimni-stadion](http://mddmostrov.cz/zimni-stadion)

**KV Arena – Karlovy Vary**  
[kvarena.cz/verejne-brusleni/](http://kvarena.cz/verejne-brusleni/)

**Nejdek**  
[tinyurl.com/NejdekStadion](http://tinyurl.com/NejdekStadion)


**Bruslení pod širým nebem**

Nejste příznivci bruslení na stadionech a preferujete raději bruslení uprostřed přírody či na stadionu pod širým nebem? Bruslení v přírodě se stává v poslední době trendem. Neplatí pro něj otevírací doby ani ceny. Vodních ploch, na kterých se dá v zimě bruslit, je ve zdejší lokalitě několik. Nezapomínejte však na svoji bezpečnost a raději si tuto zálibu dopřejte s doprovodem, ledovou plochu si vždy obhlédněte, než na ni vstoupíte, a zkontrolujte, zda působí rovnoměrně a nejsou v ní díry. Led by měl mít tloušťku minimálně 10 cm. Mějte s sebou pískalku a házečí lanko.

**Borecké rybníky v Ostrově** – soustava devíti rybníků blízko nemocnice, které jsou v zimě nejen pro Ostrováky příjemnou alternativou k zimnímu stadionu  
**Velký rybník u Hroznětína** – v chatové osadě nacházející se asi 2 km od obce Hroznětín

**Novorolský rybník** – nedaleko Karlových Varů  
**Venkovní kluziště v rámci chebských vánočních trhů** – náměstí Krále Jiřího z Poděbrad (až do ledna 2023) je bezpochyby kouzelnou kulisou trhů, ale nabízí i romantický zážitek jako z filmu



Jestli skočíš piruetu moc vysoko, propadneš se ke kaprovi, Vando!

## Kina & expozice nahlédnutí do historie a zábava



Tatí, musíme rozhodně vyzkoušet stroj času.



### Za večerní zábavou navštivte místní kina

#### Historie v kombinaci s vysokou technickou úrovní

Návštěvou **kina v Kyselce** se rázem ocitnete v dobách největší slávy lázní Heinricha Mattoniho. Původně tzv. „Pitná hala – Trinkhalle“ byla postavena podle plánů slavné architektonické kanceláře Ferdinanda Fellnera a Hermanna Helmera z Vídně. Budova slouží od roku 1955 jako obecní kino. Od té doby prošla několika rekonstrukcemi. Citlivě obnovený interiér zdůrazňuje a připomíná skutečný historický význam tohoto místa. V sále jsou instalovány velkorozměrné historické fotografie budovy v různých dobách její existence. Kino je vybaveno laserovým projektořem nové generace a špičkovým zvukovým zařízením. Vysoká technická úroveň vybavení, které patří k nejmodernějším v regionu, v kombinaci s historickým rázem budovy poskytne návštěvníkům jedinečný zážitek.

[obeckyselka.cz/kino](http://obeckyselka.cz/kino)

### Pozvánka na expozice

#### Přeneste se do dob dávno minulých

Zimní dovolenou v Krušných horách si můžete zpestřit návštěvou některé ze zajímavých expozic. Značná část místních muzeí se věnuje historii těžby a zpracování rud. Stálou expozici věnovanou dějinám těžby a zpracování cínové rudy poskytuje **Muzeum v Horní Blatné**. Expozice je doplněna sbírkami mineralogie, cínového nádobí, modelů důlní techniky a velkoplošným modelem městečka. S geologií a mineralogií Krušných hor, archeologickými nálezy, numismatikou, mincovnictvím a rovněž rudným hornictvím 16. století vás seznámí muzejní expozice **Královské mincovny Jáchymov**. Atrakcí muzea je velkoplošný pohyblivý model krušnohorských důlních prací. V místním muzeu se vám také přiblíží nelehký život trestanců v pracovních táborech na Jáchymovsku v padesátých letech. Nově otevřené **Muzeum města Abertamy** má jako součást hornické výstavy bohatou sbírku místních nerostů. Jen zde si můžete prohlédnout unikátní meteorit Steinbach Glücksburg 1 nalezený blízko Potůčků. Výstava má také velmi zajímavou audiovizuální část. Prostřednictvím stroje času se přenesete do dob dávno minulých. Druhá expozice muzea je věnována rukavičkářství, které mělo ve městě dlouholetou tradici. Uvidíte zde speciální stroje, železa a další nářadí potřebné pro výrobu rukavic. Krušnohorské minerály jsou mimo jiné také součástí expozice **Vlastivědného muzea na Božím Daru**. Zde se pak můžete seznámit s nástroji potřebnými k dolování nerostného bohatství a rašeliny. Výstavu doplňují například vánoční betlémy.

Jasně, nové muzeum v Abertamech mám v plánu.



[kvmuz.cz/expozice-jachymov](http://kvmuz.cz/expozice-jachymov)

[latine-school.cz](http://latine-school.cz)

[horni-blatna.cz](http://horni-blatna.cz)

[mesto-abertamy.cz](http://mesto-abertamy.cz)

[bozidar.cz](http://bozidar.cz)

#### Brzy oslaví 100 let fungování

Do doby konce minulého století se přenesete při návštěvě **Retro kina v Perninku**. Funguje zde již téměř sto let. Vzniklo rekonstrukcí radničního sálu místním Sdružením válečných invalidů, vdov a sirotků v roce 1924. Ve své době moderní kino bylo pojmenováno „Kino invalidů“. V 60. letech bylo modernizováno pro širokoúhlovou projekci filmů a v roce 1988 proběhla rozsáhlejší modernizace do podoby, jak jej můžete navštívit dnes. Ohrožením provozu kina byl konec výroby a distribuce filmových kopií. Dnes se promítá z digitálních zdrojů a díky výpočetní technice zde můžete narazit i na filmovou premiéru.

[pernink.eu/zivot-v-obci/kino](http://pernink.eu/zivot-v-obci/kino)

#### Centrum kultury podhůří

Středobodem kulturního dění v **Ostrově** je budova **Domu kultury**, jenž je dominantou Mírového náměstí a významným představitelem architektury 50. let dvacátého století. V přízemí je za vstupní halou umístěn divadelní sál, sloužící rovněž jako stálé kino. Kromě pravidelného promítání se zde konají také divadelní představení mnoha žánrů, talkshow a další společenské akce.

[dk-ostrov.cz](http://dk-ostrov.cz)

#### Kina v Karlových Varech

Kino ČAS

Kino Drahomíra

[kinocas.info](http://kinocas.info)

[kinodrahomira.cz](http://kinodrahomira.cz)



### TIP na zábavu



#### Bowling

**Ostrov** - [bowlingostrov.cz](http://bowlingostrov.cz)

**Karlovy Vary** - [four-bowl.cz](http://four-bowl.cz) / [bohemiagames.cz](http://bohemiagames.cz)



#### Laser game

**Karlovy Vary** - [lasergamekarlovyvary.cz](http://lasergamekarlovyvary.cz) / [fantasylasergame.cz](http://fantasylasergame.cz)



#### Zábavní centrum pro děti – Dětský svět u Hafíka Karlovy Vary

[detskysvet-uhafika.cz](http://detskysvet-uhafika.cz)



#### Paintball arena

[arenaostrov.cz](http://arenaostrov.cz)

#### Unikátní expozice starých tisků nebo osmý div světa

Na sbírku starých tisků a rukopisů, která vznikla v době rozmachu těžby stříbra v 16. století s názvem **Knihovna latinské školy**, lákají sklepní prostory jáchymovské radnice. Knihy byly asi 250 let ztracené a po objevení trvalo více než 100 let, než sbírka prošla restaurováním a vrátila se zpět do Jáchymova. Unikátem je 70 takzvaných „libri catenati“, tedy svazků s řetězem. Ten se používal ve školních knihovnách, knihy bývaly tehdy připoutávány, aby si je žáci nemohli odnášet.

Osmým divem světa byl kdysi nazýván ostrovský Zámecký park. Park byl původně založen jako francouzská renesanční zahrada s četnými fontánami, jezírky, umělými skalami, bludištěm, gloriety. Vývoj zámecké zahrady, jež neměla v českých zemích obdoby, přiblíží multimediální expozice **Zámecká zahrada v proměnách času – svět múz a nadpozemské krásy**. Město Ostrov pak nabízí hned několik dalších poutavých expozic. Ve Dvoraně zámku a Letohrádku si můžete prohlédnout **Expozici ostrovského porcelánu** připomínající bohatou historii, někdejší význam a kvalitu místních výrobků. Klášterní kostel Zvěstování Panny Marie přiblíží **Církevní umění západního Krušnohoří** a **Zničené kostely na Karlovarsku**. Podkroví ostrovského zámku vás přenesou do doby, kdy ostrovské panství patřilo bohatému rodu Šliků. V rámci expozice **Šlikové na ostrovském panství – Bohatství a moc** spatříte krušnohorský skvost – stříbrnou mincovní kazetu osazenou 44 stříbrnými tolarý a medailemi. Je prohlášena za národní kulturní památku.

[icostrov.cz/klaster-ostrov](http://icostrov.cz/klaster-ostrov)

**1. Ohled na ostatní lyžaře**

Bez ohrožení či poškození někoho jiného.

**2. Zvládnutí rychlosti a způsobu jízdy**

Každý lyžař nebo snowboardista musí jezdit s přiměřeným odstupem, svou rychlost a svůj způsob jízdy musí přizpůsobit svému umění a okolním vlivům.

**3. Volba jízdní stopy**

Přijíždějící zezadu musí svou stopu zvolit tak, aby neohrožoval jedoucího před ním.

**4. Předjíždění**

Předjíždět se může seshora nebo zespoda, zprava nebo

zleva, ale vždy jen s odstupem, který poskytne dostatek prostoru pro pohyb.

**5. Vjíždění a rozjíždění**

Každý, kdo chce vjet na sjezdovou trať nebo se chce po zastavení opět rozjet, se musí rozhlédnout a přesvědčit se, že je to bezpečné pro všechny.

**6. Zastavení**

Každý se musí vyhýbat tomu, aby se zbytečně zdržoval na úzkých nebo nepřehledných místech.

**7. Stoupání a sestup**

Každý, kdo stoupá nebo sestupuje pěšky, musí

používat okraj sjezdové tratě.

**8. Respektování značek**

Každý musí respektovat značení a signalizaci.

**9. Chování při úrazech**

Při úrazech je každý povinen poskytnout první pomoc.

**10. Povinnost prokázání se**

Každý, ať svědek nebo účastník, ať odpovědný, nebo ne, je povinen v případě úrazu prokázat své osobní údaje.

**Rozhovor s náčelníkem Horské služby panem Bc. Miroslavem Račkem**



**Horská služba**  
**+420 1210**

**Policie**  
ČR Městská  
**158 156**

**Záchranná služba**  
**155**

**Hasiči**  
**150**

**Tísňové volání**  
**112**

Za titulem náčelník nehledejte žádného indiána, ale šéfa Horské služby. Toto označení se nese historicky a obnáší mnoho práce a zodpovědnosti. Náčelník zodpovídá za správné fungování stanic a pokrytí služeb v daném území a zároveň vykonává práci záchranáře a pracuje v terénu. Má mnoho zkušeností, zná svěřený úsek Krušných hor od Bublavy po Děčínský Sněžník, v délce cca 140 km. Ví, kde je krásně a na co si dát pozor.

**Kam pozvete návštěvníky západní části Krušných hor?**

Návštěvnost v Krušných horách se zvyšuje. Už nemáme pověst zničených hor, což je v určitém úhlu pohledu velmi dobře, na druhou stranu je potřeba ochraňovat i „nedotčená místa“. S tímto dovětkem doporučuji navštívit okolí Přebuzi, Rolavy a Jelení – v zimě i v létě stojí za to se sem vydat. Je zde svým způsobem ještě panenská příroda, krásné horské louky. Nenáročná turistika v létě, v zimě perfektně udržované běžecké stopy. Pro mne je to srdeční oblast.

**Mezi běžkaři je známá Krušnohorská magistrála. Doporučíte místo, kde se zastavit?**

Pokud bych si chtěl odpočinout, tak bych se zastavil na Rolavě, pak v oblasti Jelení, dále na Červené jámě v originál bufetu a pak si užíval rozhledů v okolí Božídarských rašelinišť.

**Na které místo si máme dát pozor, nebo kam raději nechodit?**

Obecně nerad vidím, když se lidé svévolně pohybují v oblastech, které jsou označeny jako národní přírodní rezervace, ty jsou vyhlášeny z jasných ochranných důvodů. Pokud se pohybují po vyznačených cestách, je to v pořádku, ale neztotožňuji se s tím, že by měli chodit např. po rašeliništích. Případné záchranné práce v těchto místech jsou velmi složité. Krušné hory jsou také poznačeny těžební činností, jsou protkány historickými štolami a někdy to lidi láká k badání v terénu. I zde na ně mohou čekat různé nástrahy.

**Když se už něco stane, jak Horskou službu nejrychleji přivolat?**

1210. To je číslo na naše dispečerské pracoviště, v případě Krušných hor se jedná o pracoviště na Božím Daru. Pokud je člověk schopný aspoň trochu popsat, kde je, naše hlídka si ho najde. V případě vážnějšího poranění klidně rovnou volat 155. Pokud operátor vidí, že se volající člověk nachází v horách, je paralelně přivolána i Horská služba. No a další možností je aplikace Záchranka. Ta má výhodu, že rovnou odesílá i pozici zraněného.

**Kromě již uvedených pravidel chování na sjezdovkách je něco, co byste ještě doporučil, jak se v horách chovat?**

Kromě desatera určitě platí používat hlavu a chovat se ohleduplně. Nejhorší úrazy na sjezdových tratích jsou ze srážek lyžařů. Co se týče pohybu v terénu, tak to je stejné v zimě i v létě – nepodcenit počasí, být připraven a vybaven na danou aktivitu. A také bych upozornil návštěvníky, aby parkovali tam, kde jsou pro ně vyhrazena místa. Už jen proto, že v případě našeho zásahu máme volnou cestu.

**Kde si běžkaři mohou najít informace o běžeckých trasách a jejich stavu?**

Tak určitě na stránkách

[krusnehoryaktivne.cz](http://krusnehoryaktivne.cz)

Je zde přehled běžeckých tras, sjezdových tratí, informace o jejich stavu, fotky z terénu, recenze lidí... Informace jsou denně aktualizovány.

**Co byste vzkázal návštěvníkům Krušných hor?**

Ať si to tady užijí. Pobyt i své aktivity. Krušné hory jsou pěkné a stojí za návštěvu nejen v létě, ale po celý rok. Nezapomínejte však na ohleduplnost nejen k sobě, ale i k přírodě.



**Deset zlatých pravidel pro pohyb ve volném terénu**

1. Nikdy se do volného terénu nevydávejte sami.
2. Uzpůsobte túru předpovědi počasí a lavinovému nebezpečí a informujte se u spolehlivé osoby na vámi zamýšlenou oblast či trasu.
3. Nikdy nezapomeňte lavinový vyhledávač stejně jako lavinovou lopatu, sondu a mobilní telefon (každý musí mít celý komplet). Tam, kde je sníh velmi hluboký, používejte když tak lyžařské brzdičky, a ne bezpečnostní řemínky nebo řemínky na hůlkách.
4. Vyhněte se místům s hlubokým sněhem alespoň tři nejbližší dny po velkém sněžení.
5. Nelyžujte mimo sjezdovky a v hlubokém sněhu bez dobře nacvičené záchrany, včetně první pomoci, a bez schopnosti správného použití lavinových záchranných pomůcek.
6. Používejte airbag, ale nekládejte do něj příliš velkou naději, mohlo by to vést k podcenění rizik.
7. Udržujte bezpečnou vzdálenost mezi vámi a vašimi kamarády jak během výstupu, tak i během sjezdu, aby se případné riziko v kritických momentech omezilo pouze na jedinou osobu v danou chvíli.
8. Vyhněte se místům s navátým hlubokým sněhem (tzv. polštářům) na závětrných svazích.
9. Používejte stejnou trasu pro sjezd, jakou jste použili pro výstup, tak totiž budete znát lépe stav sněhové pokrývky a terén.
10. V případě pochyb, či dokonce zlé předtuchy – vždy řekněte ne!



**2. místo**

na 21. ročníku veletrhu cestovního ruchu Regiony České republiky v Lysé nad Labem v soutěžní přehlídce turisticko-propagačních materiálů.



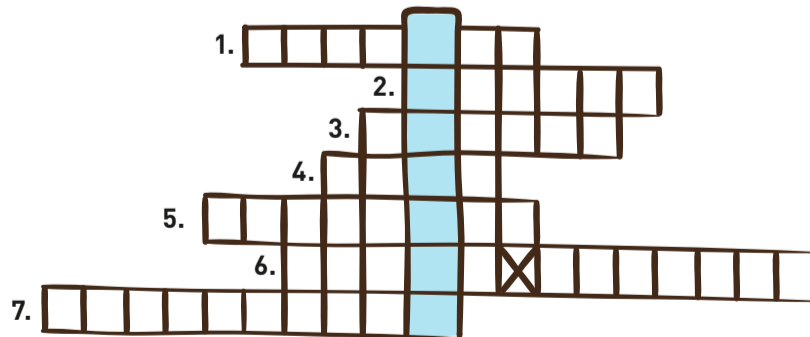
**3. místo**

v sekci nejzajímavější propagační materiál na veletrhu cestovního ruchu České republiky Holiday world & Region world v Praze.



**Tajenka**

1. Název horního města, jež bylo v 16. století 2. nejlidnatější po Praze
2. Název organizace OSN pro vzdělání, vědu a kulturu
3. Město mezi dvěma lázeňskými městy ukrývající překrásný Zámecký park, kdysi zvaný osmý div světa
4. Zkratka sdružení, které na svých webových stránkách nabízí ke stažení malého elektronického průvodce západním Krušnohořím
5. Pomůcka usnadňující po tisíciletí chůzi v hlubokém sněhu
6. První radonové lázně na světě
7. Lyžování bez hranic, spojení 2 největších areálů Krušnohoří, na české straně Klínovec a na saské straně...



**Výletní noviny z Krušnohoří – zimní vydání 2022/23**

vydává 1. 12. 2022 Sdružení Krušné hory – západ ve spolupráci s MAS Krušné hory, o. p. s., městem Ostrov a za podpory dotace Karlovarského kraje a příspěvku Vodohospodářského sdružení obcí západních Čech.

IČO: 49754866, se sídlem Klínovecká 1407, 363 01 Ostrov

**Periodický tisk**, 2x ročně, 1. vydání MK ČR E 24395.

Náklad: 10.000 ks. **Foto:** Archiv města Ostrova, SKHZ a členských obcí, LLJ, a. s., MAS Krušné hory, o. p. s., Skiareálu Klínovec, s. r. o. & Petra Jakubese

**Autoři:** Ing. Kateřina Krumphanzlová, Bc. Lenka Vaňková, Dita Poledníčková a Radek Galler jako grafik