

Celková situace

Ing. Zdeněk Isák

SOUKROMÝ

krajská správa a údržba silnic
karlovarského kraje
příspěvková organizace
Sokolov, Chebská 282, PSC 356 01
IČ: 70947023, DIČ: CZ70947023

ŘEDITELSTVÍ SILNIC A DÁLNIC ČR
SPRÁVA KARLOVY VARY
Závodní 369/82
360 06 Karlovy Vary

6

zájmové území

rekonstrukce povrchu I/13 v km 4,058-6,067 směr K. Vary

DETAIL 4

DETAIL 5

DETAIL 2

DETAIL 3

DETAIL 1

PER OSDP K. Vary dne 18. 10. 2023
příloha k čj: KRPK - 1 - 20 - 1900DP
KRPK 7568-2023-1900DP
1/1981/7

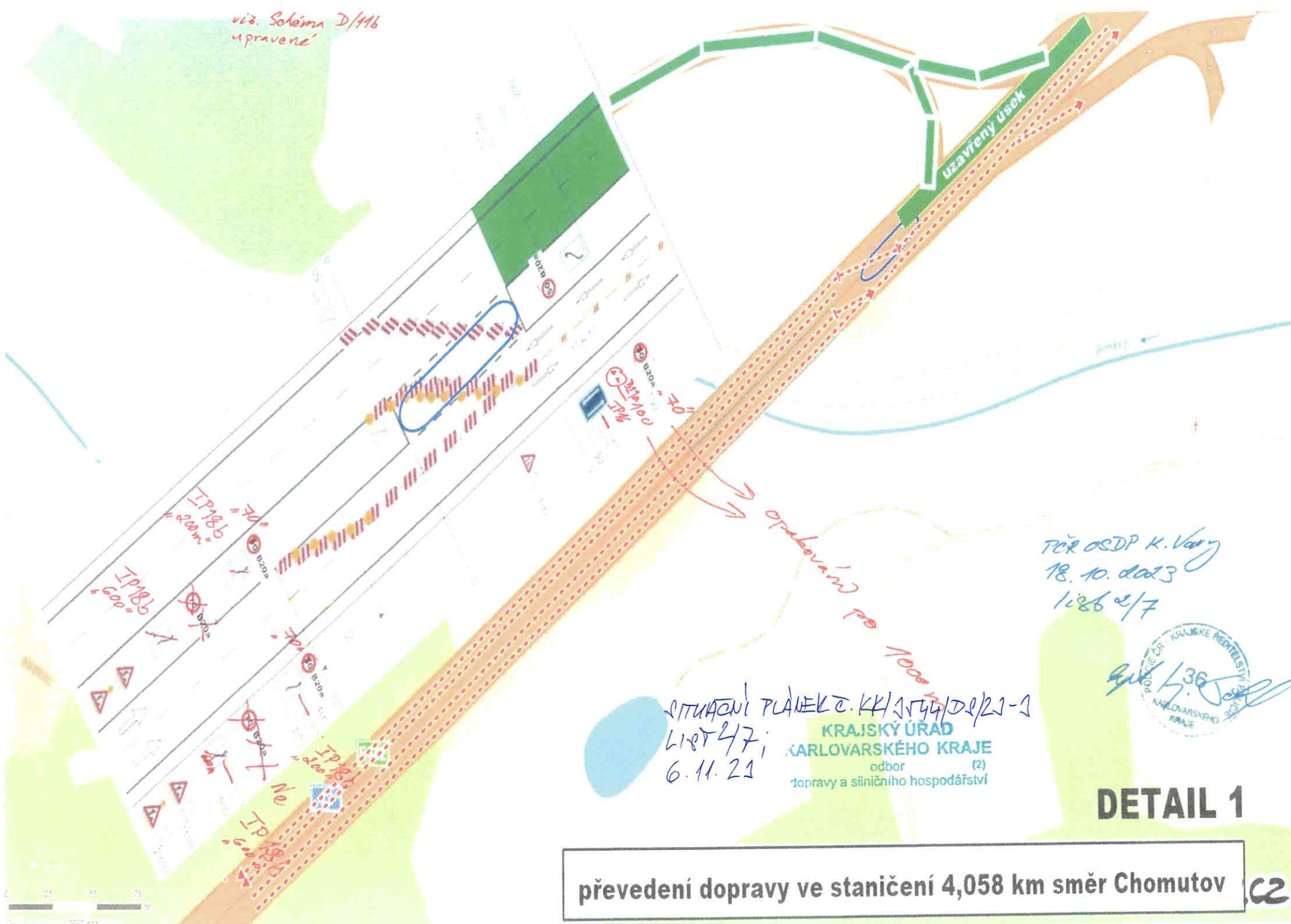
situace tiskem z. KK/1544/D2/21-1
LST 1/2;
6.11.21

KRAJSKÝ ÚŘAD
KARLOVARSKÉHO KRAJE
odbor
dopravy a silničního hospodářství

MAPPY.CZ



viz. Schéma D/116
upravené



pro OSDP K. Vary
18. 10. 2023
1286 2/7

SITUACNÍ PLÁNEK č. KH/2544/D/23-3
L18747;
6. 11. 23

KRAJSKÝ ÚŘAD
KARLOVARSKÉHO KRAJE
odbor (2)
dopravy a silničního hospodářství



DETAIL 1

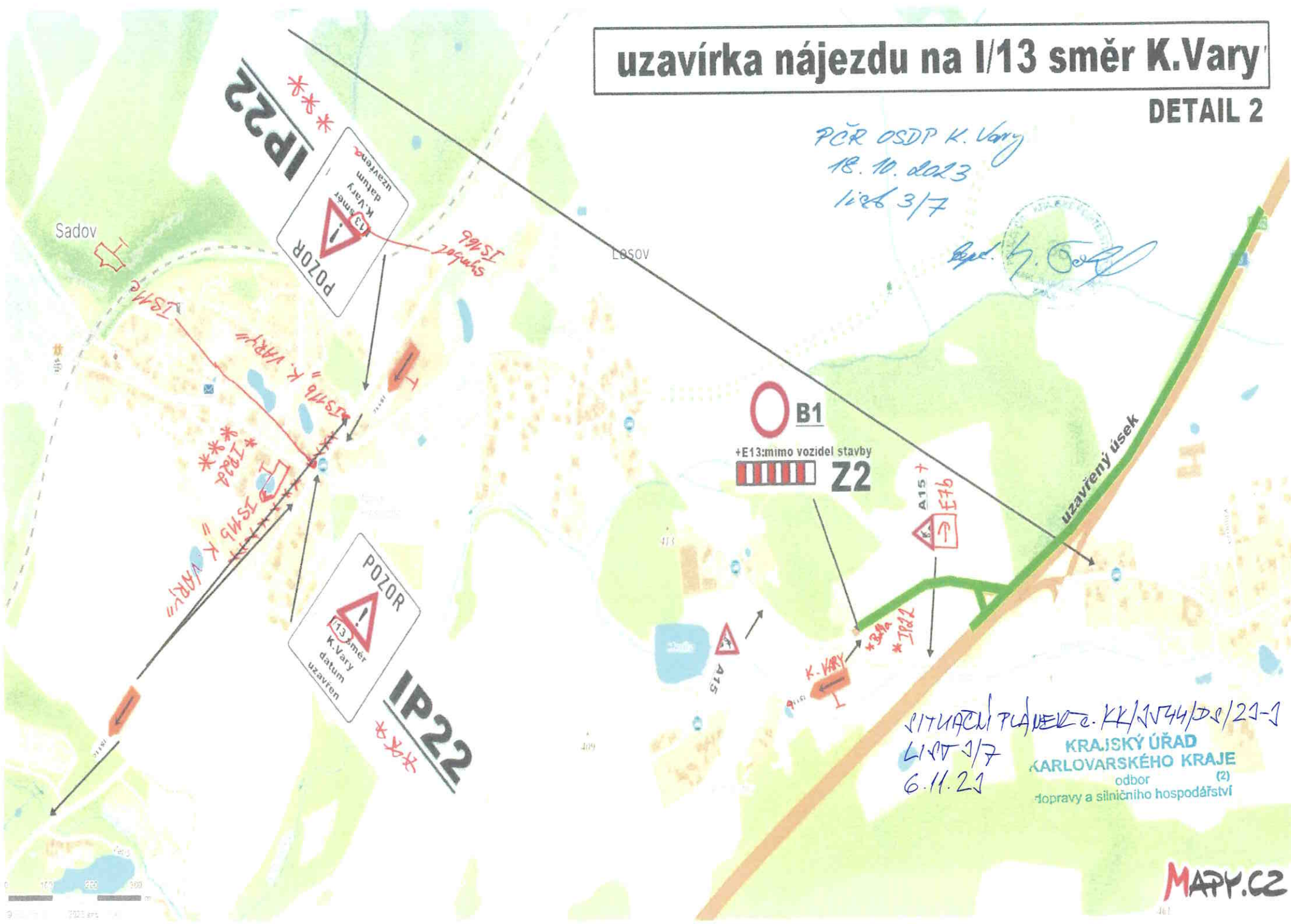
převedení dopravy ve staničení 4,058 km směr Chomutov **C2**

uzavírka nájezdu na I/13 směr K.Vary

DETAIL 2

PČR OSDP K. Vary
18. 10. 2023
list 3/7

Mgr. H. Šedl



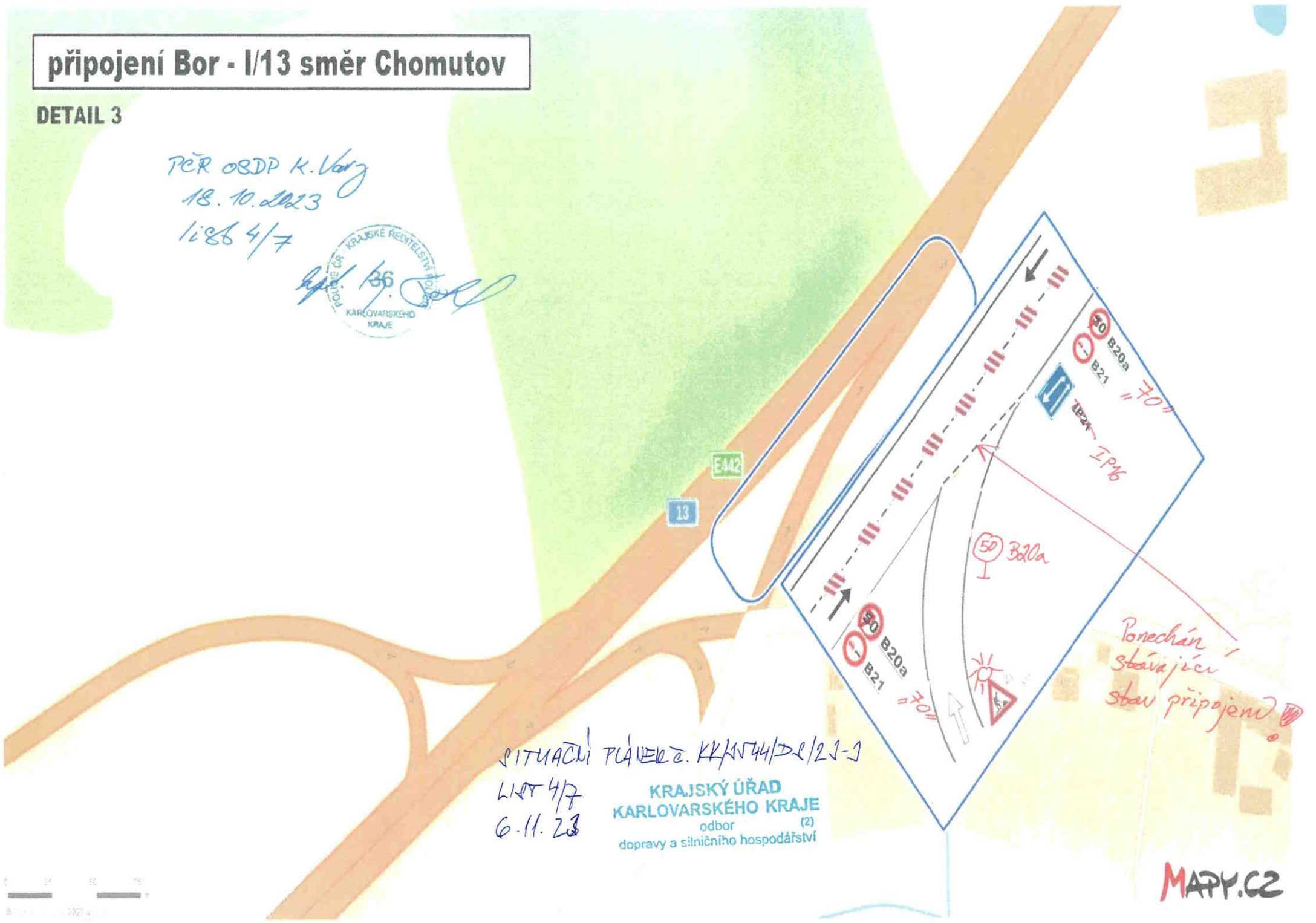
KRAJSKÝ ÚŘAD
KARLOVARSKÉHO KRAJE
odbor (2)
dopravy a silničního hospodářství

připojení Bor - I/13 směr Chomutov

DETAIL 3

PER OSDP K. Varg
18. 10. 2023
1:86 4/7

[Signature]
KRAJSKÉ ŘEDITELSTVÍ POLICEJ
KARLOVARSKÉHO KRAJE



SITUACNÍ PLÁN VE Z. KK/11744/DL/21-1
1:86 4/7
6. 11. 23
KRAJSKÝ ÚŘAD
KARLOVARSKÉHO KRAJE
odbor (2)
dopravy a silničního hospodářství

Ponechán stávající stav připojení

převedení dopravy ve staničení 6,067 km směr K.Vary

DETAIL 4

SITUACNÍ PLÁNEK č. KK/12/144/D/21-1
LIST 5/7;
6.11.21

KRAJSKÝ ÚŘAD
KARLOVARSKÉHO KRAJE
odbor (2)
dopravy a silničního hospodářství

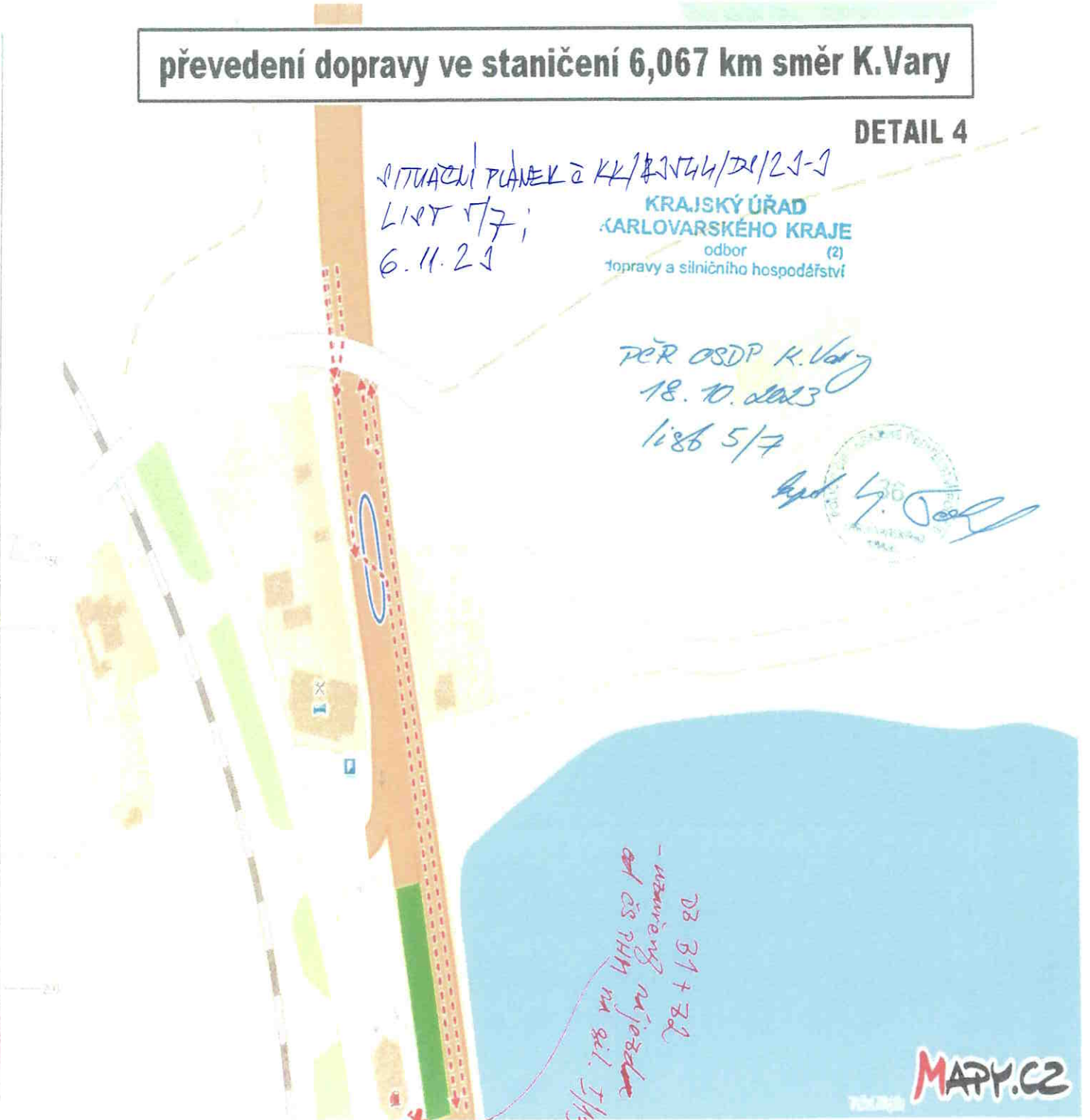
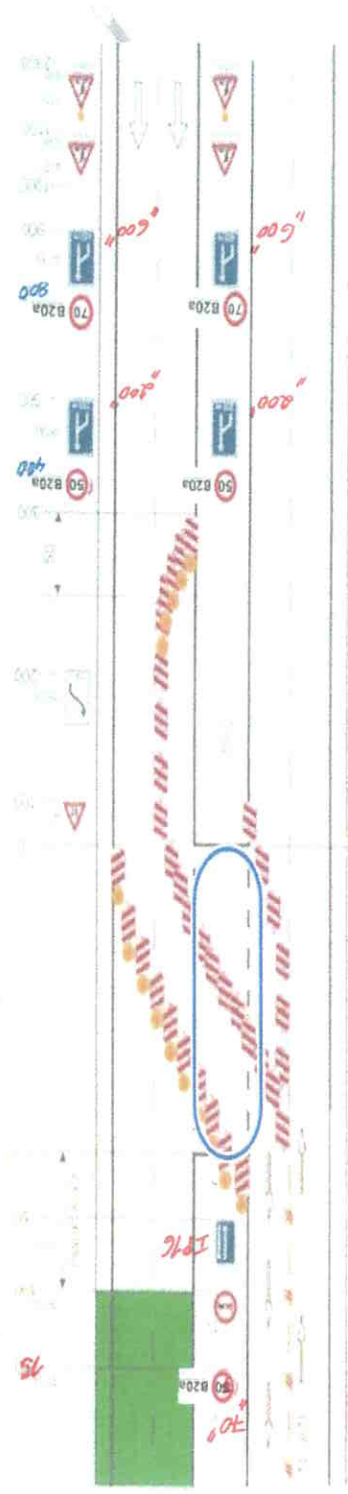
POŘ OSDP K.Vary
18.10.2023
1/86 5/7



D8 B1 + B2
- uzavření na jízdu
od OS THM na sil. 1/13

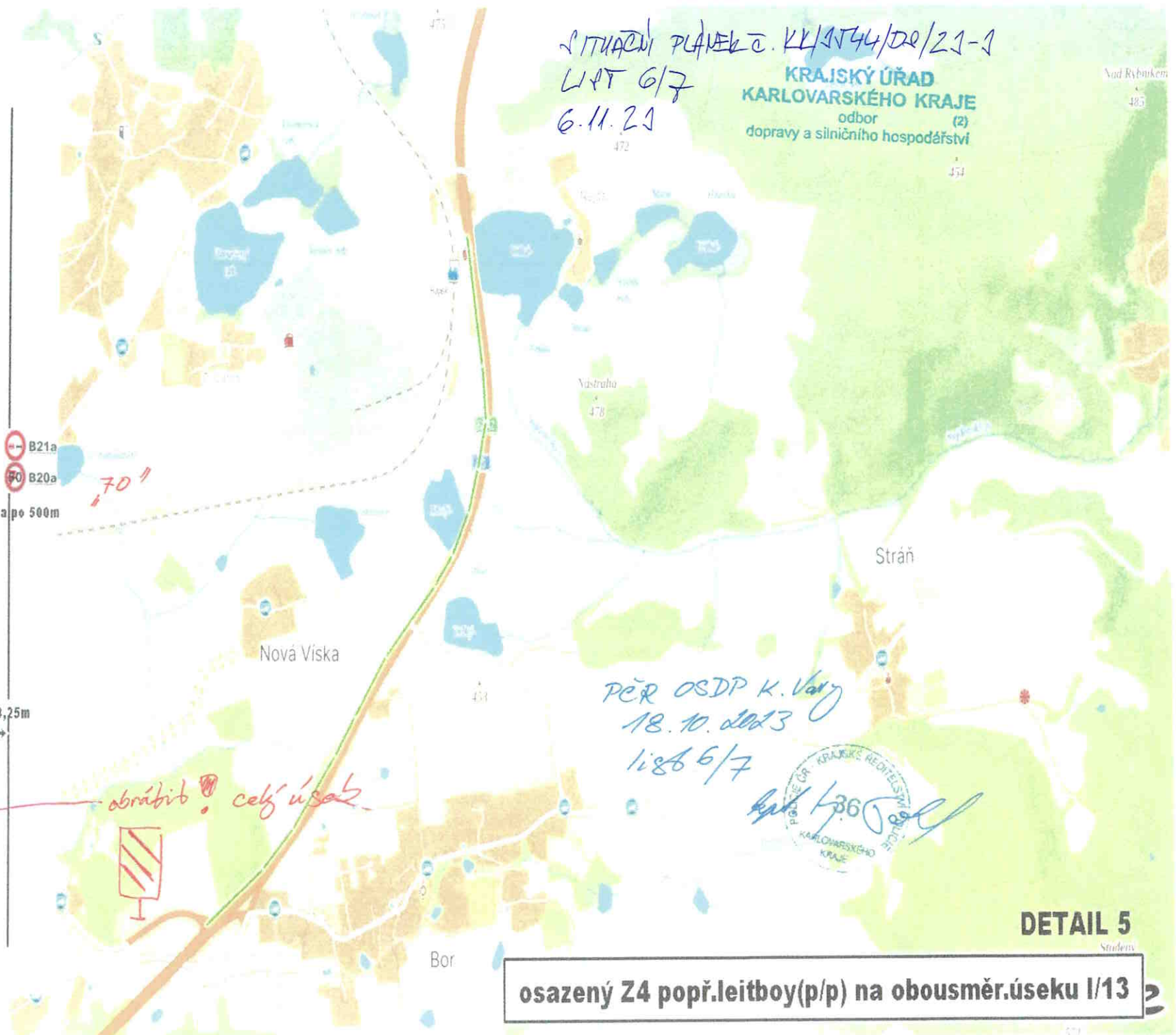
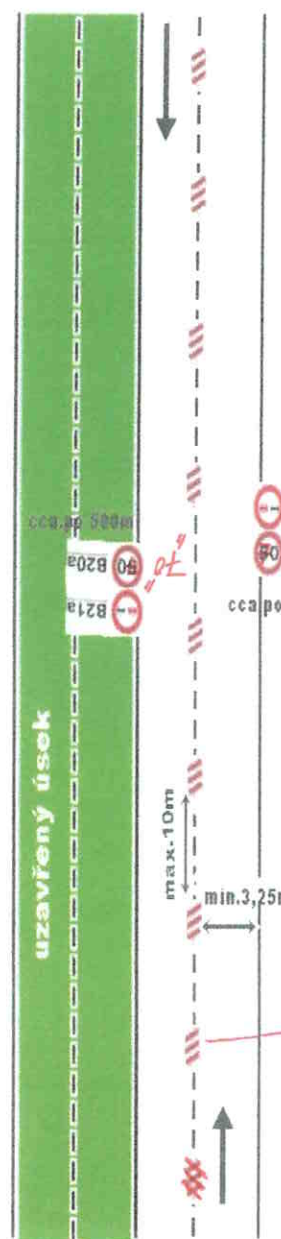
MAPPY.CZ

úř. Sešena 2/11



SITUACNÍ PLÁNEK č. KK/ST44/DO/21-1
L1P 6/7
6.11.21

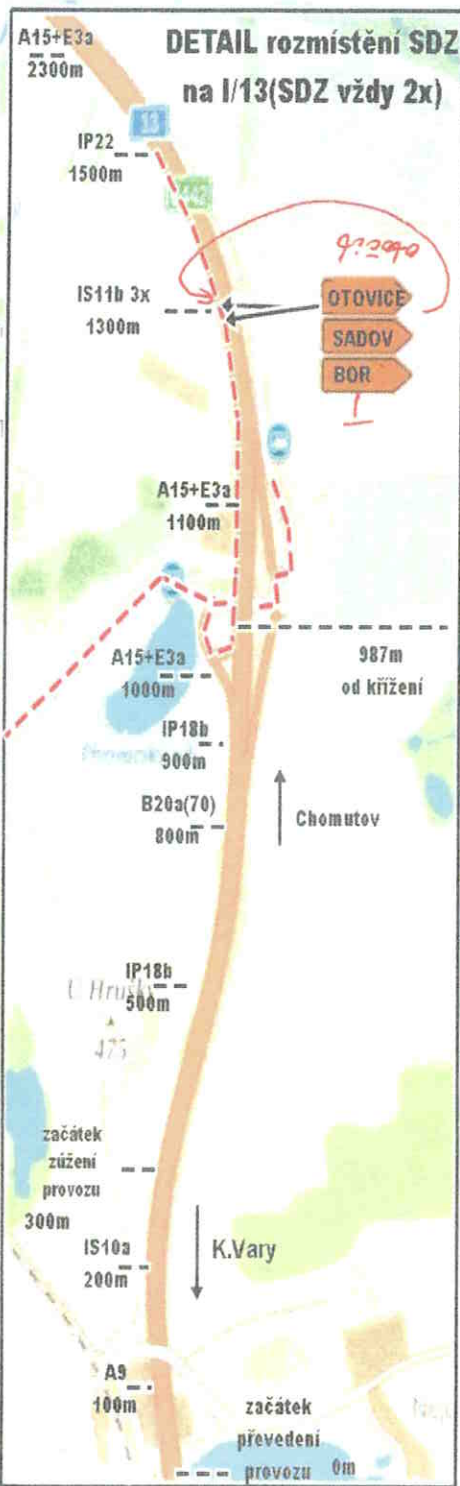
KRAJSKÝ ÚŘAD
KARLOVARSKÉHO KRAJE
odbor (2)
dopravy a silničního hospodářství



DETAIL 5

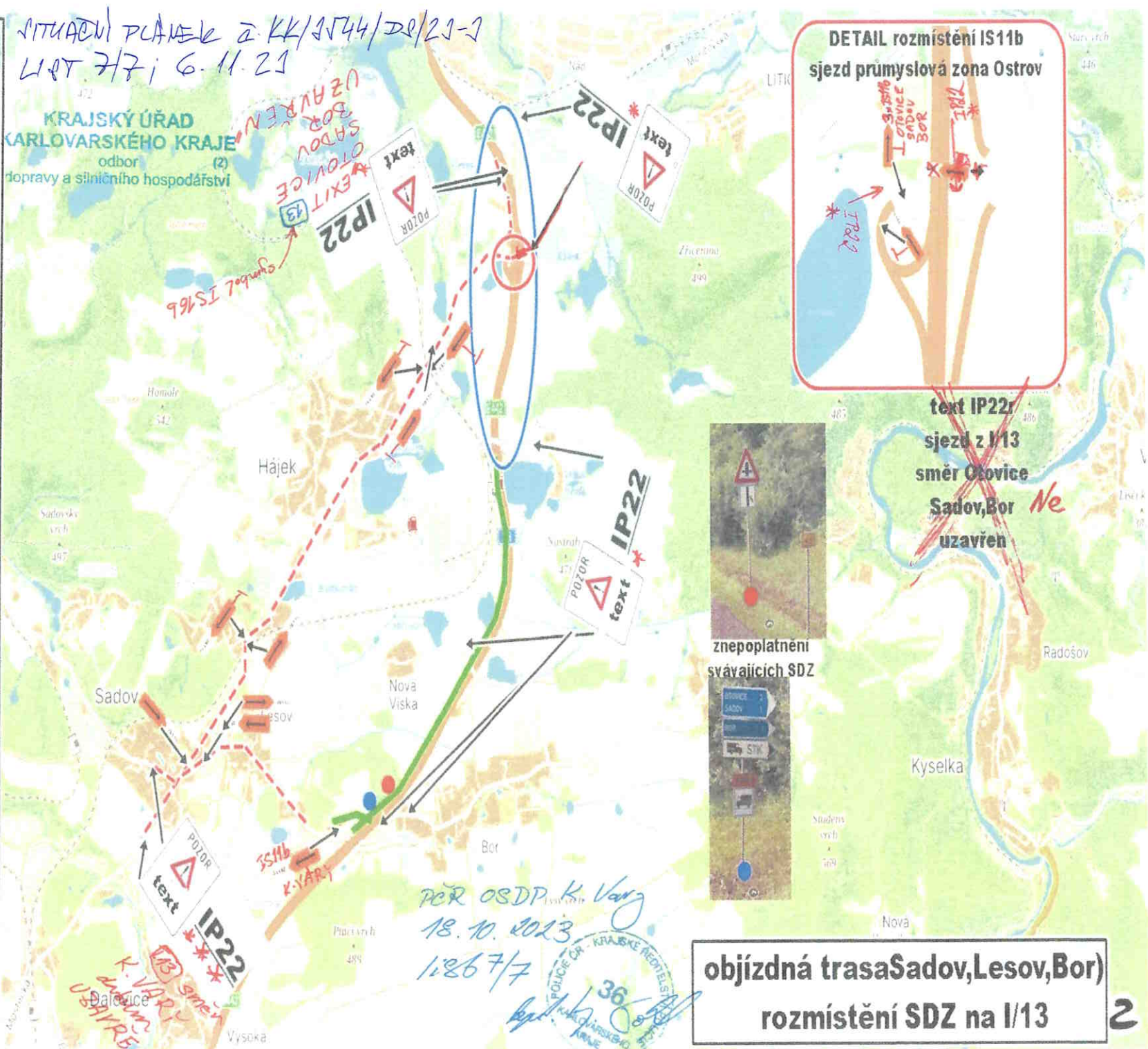
Studium

osazený Z4 popř.leitboy(p/p) na obousměr.úseku I/13



SITUACI PLAVEK z KK/2544/DR/23-1
 LPT 7/7; 6.11.23

KRAJSKÝ ÚŘAD
 KARLOVARSKÉHO KRAJE
 odbor (2)
 dopravy a silničního hospodářství



~~text IP22 sjezd z I/13 směr OTOVICE SADOV, BOR~~
 uzavřen

POŘ OSDP K. Vary
 18.10.2023
 1:267/7



objízdná trasa Sadov, Lesov, Bor)
rozmístění SDZ na I/13