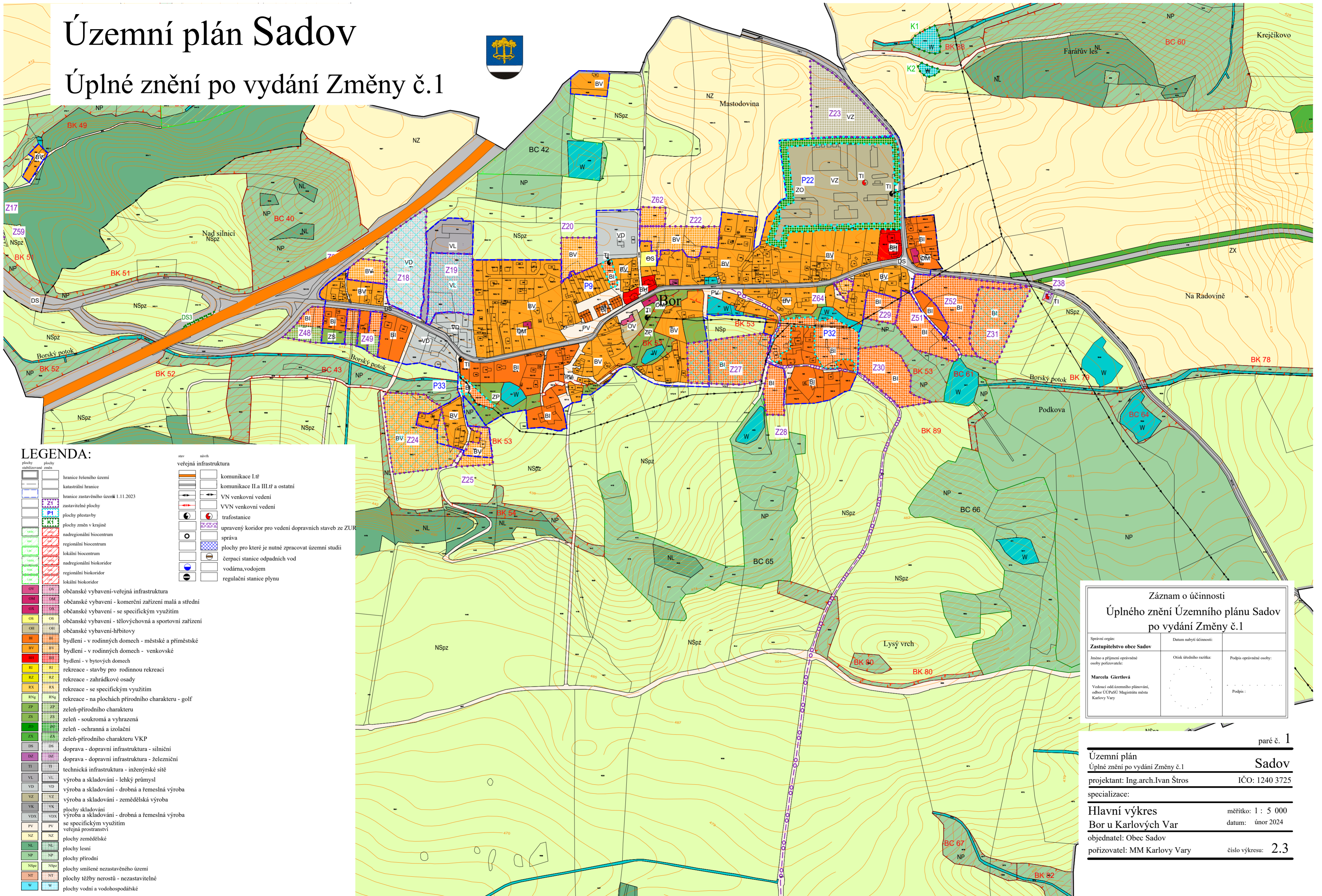


Územní plán Sadov

Úplné znění po vydání Změny č.1



LEGENDA:

| stav | název |
|------|--|
| | veřejná infrastruktura |
| | komunikace I,II |
| | komunikace III a ostatní |
| | VN venkovní vedení |
| | VVN venkovní vedení |
| | trafostanice |
| | upravený koridor pro vedení dopravních staveb ze ZÚR |
| | správa |
| | plochy pro které je nutné zpracovat územní studii |
| | čerpací stanice odpadních vod |
| | vodárna, vodojem |
| | regulační stanice plynu |

| občanské vybavení - veřejná infrastruktura | |
|--|--|
| | občanské vybavení - veřejná infrastruktura |
| | občanské vybavení - komerční zařízení malá a střední |
| | občanské vybavení - se specifickým využitím |
| | občanské vybavení - tělovýchovná a sportovní zařízení |
| | občanské vybavení - hřištitovy |
| | bydlení - v rodinných domech - městské a příměstské |
| | bydlení - v rodinných domech - venkovské |
| | bydlení - v bytových domech |
| | rekreace - stavby pro rodinnou rekreaci |
| | rekreace - zahrádkové osady |
| | rekreace - se specifickým využitím |
| | rekreace - na plochách přírodního charakteru - golf |
| | zeleň - přírodního charakteru |
| | zeleň - soukromá a vyhrazená |
| | zeleň - ochranná a izolační |
| | zeleň - přírodního charakteru VKP |
| | doprava - dopravní infrastruktura - silniční |
| | doprava - dopravní infrastruktura - železniční |
| | technická infrastruktura - inženýrské sítě |
| | výroba a skladování - lehký průmysl |
| | výroba a skladování - drobná a řemeslná výroba |
| | výroba a skladování - zemědělská výroba |
| | plochy skladování |
| | výroba a skladování - drobná a řemeslná výroba se specifickým využitím |
| | veřejná prostranství |
| | plochy zemědělské |
| | plochy lesní |
| | plochy přírodní |
| | plochy smíšené nezastavěného území |
| | plochy těžby nerostů - nezastavěné |
| | plochy vodní a vodohospodářské |

Záznam o účinnosti
Úplného znění Územního plánu Sadov
po vydání Změny č.1

| | | |
|---|-------------------------|--|
| Správní orgán: Zastupitelstvo obce Sadov | Datum nabytí účinnosti: | |
| Jméno a příjmení oprávněné osoby pořizovatele: Marcela Gierťová Vedoucí oddělení územního plánování, odbor ÚP a SÚ Magistrátu města Karlových Varů | Otisk úředního razítka: | Podpis oprávněné osoby: Podpis: |

paré č. 1

| | |
|--|--------------------|
| Územní plán Úplné znění po vydání Změny č.1 | Sadov |
| projektant: Ing.arch.Ivan Štros | IČO: 1240 3725 |
| specializace: | |
| Hlavní výkres | měřítko: 1 : 5 000 |
| Bor u Karlových Varů | datum: únor 2024 |
| objednatel: Obec Sadov | |
| pořizovatel: MM Karlovy Vary | číslo výkresu: 2.3 |