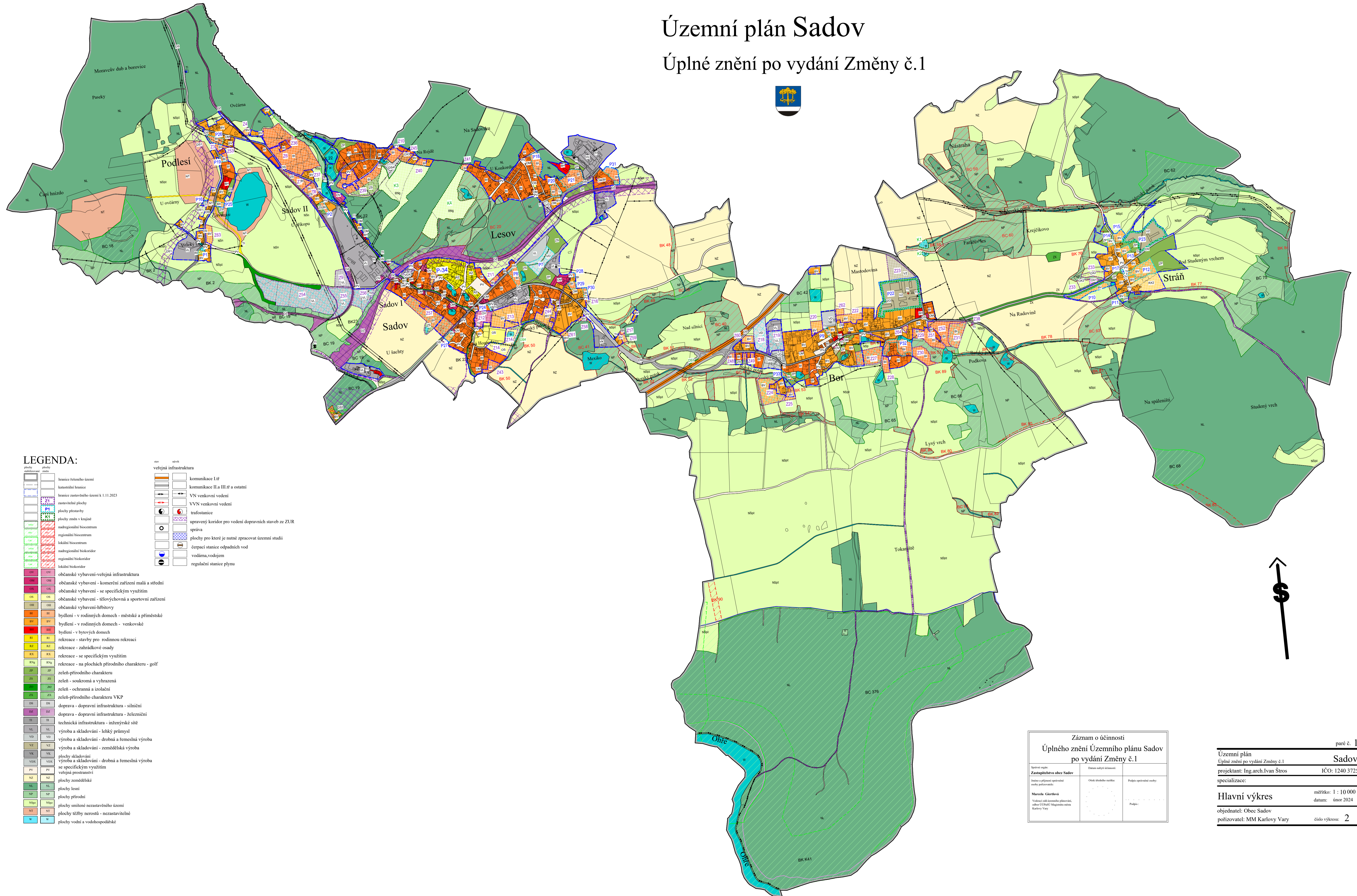


# Územní plán Sadov

Úplné znění po vydání Změny č.1



## LEGENDA:

|  |  |  |  |
|--|--|--|--|
|  | oblast územního plánování  |  | silnice  |
|  | hranice územního území   |  | veřejná infrastruktura                               |
|  | hranice katastrálního území  |  | kommunikace I/II                                     |
|  | hranice zastavěného území k 1.11.2023                              |  | kommunikace III a IV a ostatní                       |
|  | zastavěné plochy   |  | VN venkovní vedení                                   |
|  | plochy přestavby   |  | VVN venkovní vedení                                  |
|  | plochy změn v krajinném nadregionálním biocentru                   |  | trafostanice   |
|  | regionální biocentrum  |  | upravený koridor pro vedení dopravních staveb ze ZUR |
|  | lokální biocentrum   |  | správa   |
|  | nadregionální biokoridor   |  | plochy pro které je nutné zpracovat územní studii    |
|  | regionální biokoridor  |  | čerpací stanice odpadních vod                        |
|  | lokální biokoridor   |  | vodárna, vodojem                                     |
|  | občanské vybavení - veřejná infrastruktura                         |  | regulační stanice plynu                              |
|  | občanské vybavení - komerční zařízení malá a střední               |  |  |
|  | občanské vybavení - se specifickým využitím                        |  |  |
|  | občanské vybavení - tělovýchovná a sportovní zařízení              |  |  |
|  | občanské vybavení - hřištní plochy                                 |  |  |
|  | bydlení - v rodinných domech - městské a příměstské                |  |  |
|  | bydlení - v rodinných domech - venkovské                           |  |  |
|  | bydlení - v bytových domech  |  |  |
|  | rekreace - stavby pro rodinnou rekreaci                            |  |  |
|  | rekreace - zahradkové osady  |  |  |
|  | rekreace - se specifickým využitím                                 |  |  |
|  | rekreace - na plochách přírodního charakteru - golf                |  |  |
|  | zeleň - přírodního charakteru                                      |  |  |
|  | zeleň - soukromá a vyhrazená                                       |  |  |
|  | zeleň - ochranná a izolační  |  |  |
|  | zeleň - přírodního charakteru VKP                                  |  |  |
|  | doprava - dopravní infrastruktura - silniční                       |  |  |
|  | doprava - dopravní infrastruktura - železniční                     |  |  |
|  | technická infrastruktura - inženýrské sítě                         |  |  |
|  | výroba a skladování - lehký průmysl                                |  |  |
|  | výroba a skladování - drobná a řemeslná výroba                     |  |  |
|  | výroba a skladování - zemědělská výroba                            |  |  |
|  | plochy skladování - výroba a skladování - drobná a řemeslná výroba |  |  |
|  | se specifickým využitím  |  |  |
|  | veřejná prostranství   |  |  |
|  | zemědělské   |  |  |
|  | lesní  |  |  |
|  | přírodní   |  |  |
|  | smíšené nezastavěného území  |  |  |
|  | těžby nerostů - nezastavěné  |  |  |
|  | vodní a vodohospodářské  |  |  |

|   |                                      |  |
|---|--------------------------------------|--|
| Záznam o účinnosti Úplného znění Územního plánu Sadov po vydání Změny č.1 |                                      |  |
| Spisová značka: Zastupitelstvo obce Sadov                                 | Den vydání územního plánu: 1.11.2023 | Období účinnosti: od 1.11.2023 do 31.12.2024 |
| Podpis:   | Podpis:                              | Podpis:                                      |

|                                 |                  |
|---------------------------------|------------------|
| Územní plán Sadov               | paré č. 1        |
| Úplné znění po vydání Změny č.1 | ICO: 1240 3725   |
| projektant: Ing.arch.Ivan Štros | datum: únor 2024 |
| speciální:                      | číslo výkresu: 2 |